



НИЙСЛЭЛИЙН ЗАСАГ ДАРГЫН ХЭРЭГЖҮҮЛЭГЧ АГЕНТЛАГ

**НИЙСЛЭЛИЙН
ЭРҮҮЛ МЭНДИЙН
ГАЗАР**

НИЙСЛЭЛИЙН ЭРҮҮЛ МЭНДИЙН ГАЗАР

НИЙСЛЭЛИЙН ЭРҮҮЛ МЭНДИЙН СТАТИСТИКИЙН МЭДЭЭЛЭЛ

2024 оны эхний 2 сараар

Улаанбаатар хот
2024 он

Товчилсон үгийн тайлбар

ЭМЯ	Эрүүл мэндийн яам
НЭМГ	Нийслэлийн эрүүл мэндийн газар
БГДЭМТ	Баянгол дүүргийн эрүүл мэндийн төв
БЗДЭМТ	Баянзүрх дүүргийн эрүүл мэндийн төв
СХДЭМТ	Сонгинохайрхан дүүргийн эрүүл мэндийн төв
СБДЭМТ	Сүхбаатар дүүргийн эрүүл мэндийн төв
ХУДЭМТ	Хан Уул дүүргийн эрүүл мэндийн төв
ЧДЭМТ	Чингэлтэй дүүргийн эрүүл мэндийн төв
НДЭМТ	Налайх дүүргийн эрүүл мэндийн төв
БНДЭМТ	Багануур дүүргийн эрүүл мэндийн төв
БЗНЭ	Баянзүрх нэгдсэн эмнэлэг
СХНЭ	Сонгинохайрхан нэгдсэн эмнэлэг
СБНЭ	Сүхбаатар нэгдсэн эмнэлэг
ХУНЭ	Хан Уул нэгдсэн эмнэлэг
ШЭНТ	Шүд эрүү нүүрний төв
НТТТ	Нийслэлийн түргэн тусламжийн төв
СЗКЭ	Сэргээн засах клиникийн эмнэлэг
ЭХЭМҮТ	Эх, хүүхдийн эрүүл мэндийн үндэсний төв
УНТЭ	Улсын нэгдүгээр төв эмнэлэг
УХТЭ	Улсын хоёрдугаар төв эмнэлэг
УГТЭ	Улсын гуравдугаар төв эмнэлэг
ГССҮТ	Гэмтэл, согог судлалын үндэсний төв
СЭМҮТ	Сэтгэцийн эрүүл мэндийн үндэсний төв
АӨСҮТ	Арьсны өвчинг судлалын үндэсний төв
ХӨСҮТ	Халдварт өвчин судлалын үндэсний төв
ХСҮТ	Хавдар судлалын үндэсний төв
УАУТХЭ	Уламжлалт анагаах ухаан технологийн хүрээлэнгийн эмнэлэг
ТТАХНЭ	Төрийн тусгай алба хаагчдын нэгдсэн эмнэлэг
ТЗТЭ	Төмөр замын төв эмнэлэг
УАУЭСТ	Уламжлалт анагаах ухааны элэг судлалын төв
СЗСҮТ	Сэргээн засалт, сургалт, үйлдвэрлэлийн төв
ШШГЕГ-ЦХБНЭ нэгдсэн эмнэлэг	Шүүхийн шийдвэргүйцэтгэх ерөнхий газрын цагдан хорих байгууллагын
ШШГЕГ-НЭ	Шүүхийн шийдвэргүйцэтгэх ерөнхий газрын нэгдсэн эмнэлэг
ХАБЭМТ-МӨЭ өвчний эмнэлэг	Хөдөлмөрийн аюулгүй байдал, эрүүл мэндийн төвийн мэргэжлийн
ХБХСЗХТ	Хөгжлийн бэрхшээлтэй хүүхдийн сэргээн засах хөгжлийн төв
ХХЭМБ	Хувийн хэвшлийн эрүүл мэндийн байгууллага
БЗДХ	Бэлгийн замаар дамжих халдвар
ВХА	Вируст гепатит А
ВХВ	Вируст гепатит В
ВХС	Вируст гепатит С

ЭРҮҮЛ МЭНДИЙН ҮНДСЭН ҮЗҮҮЛЭЛТ

/2023, 2024 оны 2 сарын байдлаар/

№	Үзүүлэлт		Нэгж	2023	2024	Өсөлт, бууралт
1	Төрсөн эх		Бодит тоо	5519	4999	-520
2	Амьд төрсөн хүүхэд		Бодит тоо	5555	5051	-504
3	Амьгүй төрсөн хүүхэд		Бодит тоо	38	29	-9
			1000 нийт төрөлтөд	6.8	5.7	-1.1
4	Гэрийн төрөлт		Бодит тоо	26	23	-3
			Хувь	0.5	0.5	0.0
5	Хяналтгүй төрөлт		Бодит тоо	32	37	5
			Хувь	0.6	0.7	0.2
6	Бүх нас баралт		Бодит тоо	1364	1422	58
7	Эмнэлгийн нас баралт		Бодит тоо	567	598	31
			Хувь	1.5	0.6	-0.9
8	Хоног болоогүй нас баралт		Бодит тоо	120	88	-32
			Хувь	21.2	14.7	-6.4
9	Эхийн эндэгдэл		Бодит тоо	4	1	-3
			100000 амьд төрөлтөд	72.0	19.8	-52.2
10	Тав хүртэлх насны хүүхдийн эндэгдэл		Бодит тоо	87	82	-5
			1000 амьд төрөлтөд	15.7	16.2	0.6
11	Нялхсын эндэгдэл		Бодит тоо	77	71	-6
			1000 амьд төрөлтөд	13.9	14.1	0.20
12	Нярайн эндэгдэл		Бодит тоо	44	40	-4
			1000 амьд төрөлтөд	7.9	7.9	0.0
			Нялхсын эндэгдэлд эзлэх хувь	69.8	56.3	-13.5
	Үүнээс	Нярайн эрт үеийн эндэгдэл	Бодит тоо	33	26	-7.0
			Хувь	68.8	65.0	-3.8
		Нярайн хожуу үеийн эндэгдэл	Бодит тоо	11	14	3.0
Хувь	25.0		35.0	10.0		
13	Перинаталь эндэгдэл		Бодит тоо	71	55	-16.0
			1000 нийт төрөлтөд	12.8	11.0	-1.8
14	1-5 хүртэлх насны хүүхдийн эндэгдэл		Бодит тоо	10	11	1
			1000 амьд төрөлтөд	1.8	2.2	0.4
	Шалтгаан	Өвчний улмаас	Бодит тоо	10	10	0
		Осол гэмтлээр	Бодит тоо	0	1	1
15	Эмчлэгдсэн өвчтөн		Бодит тоо	94001	93177.6	-823.4
16	Орны фонд ашиглалт		Хувь	80.5	73.5	-7.0
17	Ор хоног		Бодит тоо	623179	604480	-18699
18	Дундаж ор хоног		Бодит тоо	6.6	6.5	-0.1
19	Орны эргэлт		Бодит тоо	6.8	6.6	-0.2

Бүртгэгдсэн халдварт өвчин

/ 2023, 2024 оны 2 сарын байдлаар/

№	Үзүүлэлт	Нэгж	2023	2024	Өсөлт, бууралт	
20	Халдварт өвчин бүгд	Бодит тоо	3042	2678	-364.0	
		10000 хүн амд	20.0	17.6	-2.4	
Үүнээс	Амьсгалын замын цочмог халдварт өвчин	Бодит тоо	1743	1502	-241	
		10000 хүн амд	11.5	9.9	-1.6	
	Бэлгийн замаар дамжих халдварт өвчин	Бодит тоо	891	841	-50	
		10000 хүн амд	5.8	5.5	-0.3	
	Гэдэсний халдварт өвчин	Бодит тоо	252	202	-50	
		10000 хүн амд	1.6	1.3	-0.3	
	Зоонозын халдварт өвчин	Бодит тоо	4	0	-4	
		10000 хүн амд	0.02	0.00	-0.02	
	Бусад халдварт өвчин	Бодит тоо	152	133	-19	
		10000 хүн амд	1.0	0.9	-0.1	
	Үүнээс	Вирүст гепатит	Бодит тоо	38	32	-6
			10000 хүн амд	0.25	0.2	-0.05
Вирүст гепатит А		Бодит тоо	0	0	0	
		10000 хүн амд	0.00	0.00	0	
		Вирүст гепатит В	Бодит тоо	21	6	-15
			10000 хүн амд	0.14	0.04	-0.1
Вирүст гепатит С		Бодит тоо	17	26	9	
		10000 хүн амд	0.11	0.17	0.06	
Бусад вирүст гепатит		Бодит тоо	0	0	0	
		10000 хүн амд	0.00	0.0	0	
Сальмонеллөз		Бодит тоо	16	26	10	
		10000 хүн амд	0.1	0.2	0.1	
Цусан суулга		Бодит тоо	123	156	33	
		10000 хүн амд	0.81	1.03	0.22	
Хоолны хордлого		Бодит тоо	0	20	20	
		10000 хүн амд	0.00	0.1	0.13	
Гар, хөл, амны өвчин		Бодит тоо	91	123	32	
		10000 хүн амд	0.6	0.8	0.21	
Балнад, иж балнад		Бодит тоо	0	0	0	
		10000 хүн амд	0	0	0	
Сүрьеэ	Бодит тоо	228	235	7		
	10000 хүн амд	1.5	1.5	0		
Улаан эсэргэнэ	Бодит тоо	29	104	75		
	10000 хүн амд	0.19	0.7	0.51		
Менингококкт халдвар	Бодит тоо	3	0	-3		
	10000 хүн амд	0.0	0.0	0		
Ёлом	Бодит тоо	10	18	8		
	10000 хүн амд	0.07	0.1	0.03		
Салхинцэцэг	Бодит тоо	1320	993	-327		
	10000 хүн амд	8.69	6.5	-2.19		

Бүртгэгдсэн халдварт өвчин

/ 2023, 2024 оны 2 сарын байдлаар/

№	Үзүүлэлт	Нэгж	2023	2024	Өсөлт, бууралт
Үүнээс	Улаанбурхан	Бодит тоо	0	0	0
		10000 хүн амд	0.0	0.0	0
	Улаанууд	Бодит тоо	0	0	0
		10000 хүн амд	0.0	0.0	0
	Халдварт эритема	Бодит тоо	2	0	-2
		10000 хүн амд	0.00	0.0	0
	Гахай хавдар	Бодит тоо	7	47	40
		10000 хүн амд	0.05	0.3	0.25
	Боом	Бодит тоо	0	0	0
		10000 хүн амд	0.0	0.0	0
	Бруцеллэз	Бодит тоо	4	0	-4
		10000 хүн амд	0.0	0.0	0
	Спирохетээр сэдээгдсэн бусад халдвар	Бодит тоо	0	0	0
		10000 хүн амд	0.0	0.0	0
	Хумхаа	Бодит тоо	0	1	1
		10000 хүн амд	0.0	0.01	0.01
	Хачигаар дамжих вирусү энцеофалит	Бодит тоо	0	0	0
		10000 хүн амд	0.0	0.0	0
	Нярайн бактерт үжил	Бодит тоо	0	1	1
		10000 хүн амд	0.0	0.01	0.01
	Арьс ба салст бүрхэвчийг гэмтээх тодорхойгүй вирусү халдвар	Бодит тоо	0	0	0
		10000 хүн амд	0.0	0.0	0
	Бусад татран	Бодит тоо	0	0	0
		10000 хүн амд	0.0	0.0	0
	Бэтэг	Бодит тоо	0	0	0
		10000 хүн амд	0.0	0.0	0
	Мөөгөнцөр	Бодит тоо	100	81	-19
		10000 хүн амд	0.7	0.5	-0.2
	Тэмбүү	Бодит тоо	441	453	12
		10000 хүн амд	2.9	3.0	0.1
Үүнээс Төрөлхийн тэмбүү	Бодит тоо	5	2	-3	
	100000 амьд төрөлтөд	90.0	39.6	-50.4	
Гонококкт халдвар	Бодит тоо	253	237	-16	
	10000 хүн амд	1.7	1.6	-0.1	
Трихомониаз	Бодит тоо	192	151	-41	
	10000 хүн амд	1.3	1.0	-0.3	
ХДХВ/ДОХ	Бодит тоо	5	0	-5	
	10000 хүн амд	0.03	0.0	0	
Өөр бүлэгт ангилсан өвчний шалтгаан болох коронавирүс (covid-19)	Бодит тоо	166	0	-166	
	10000 хүн амд	1.1	0.0	-1.1	

**Нийслэлийн эрүүл мэндийн газрын харьяа байгууллагын
эрүүл мэндийн үзүүлэлтүүд**

/ 2023, 2024 оны 2 сарын байдлаар/

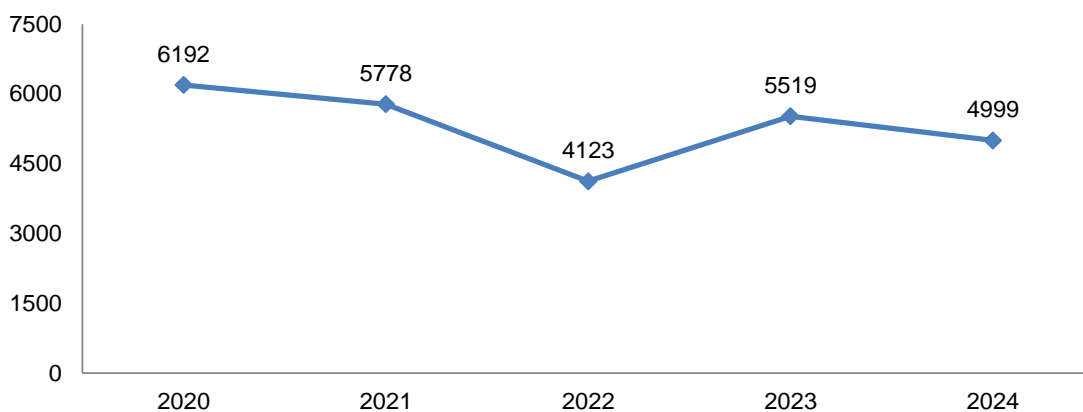
№	Үзүүлэлт		Нэгж	2023	2024	Өсөлт, бууралт
1	Төрсөн эх		Бодит тоо	2982	2678	-304
2	Амьд төрсөн хүүхэд		Бодит тоо	2995	2700	-295
3	Амьгүй төрсөн хүүхэд		Бодит тоо	18	12	-6
			1000 нийт төрөлтөд	6.0	4.5	-1.5
4	Гэрийн төрөлт		Бодит тоо	11	13	2
			Хувь	0.4	0.5	0.1
5	Жирэмсний эрт хяналт		Хувь	91.2	90.6	-0.6
6	Бүх нас баралт		Бодит тоо	747	759	12
7	Эмнэлгийн нас баралт		Бодит тоо	195	233	38
			Хувь	1.1	0.5	-0.6
8	Хоног болоогүй нас баралт		Бодит тоо	51	37	-14
			Хувь	26.2	15.9	-10.3
9	Эхийн эндэгдэл		Бодит тоо	3	0	-3
			100000 амьд төрөлтөд	100.2	0.0	-100.2
10	Тав хүртэлх насны хүүхдийн эндэгдэл		Бодит тоо	18	16	-2
			1000 амьд төрөлтөд	6.0	5.9	-0.1
11	Нялхсын эндэгдэл		Бодит тоо	14	13	-1
			1000 амьд төрөлтөд	4.7	4.8	0.1
12	Нярайн эндэгдэл		Бодит тоо	11	11	0
			1000 амьд төрөлтөд	3.7	4.1	0.4
			Нялхсын эндэгдэлд эзлэх хувь	78.6	84.6	6.0
	Үүнээс	Нярайн эрт үеийн эндэгдэл	Бодит тоо	11	7	-4
			Хувь	100.0	63.6	-36.4
		Нярайн хожуу үеийн эндэгдэл	Бодит тоо	0	4	4
Хувь	0.0		36.4	36.4		
13	Перинаталь эндэгдэл		Бодит тоо	29	19	-10
			1000 нийт төрөлтөд	9.6	7.1	-2.5
14	1-5 хүртэлх насны хүүхдийн эндэгдэл		Бодит тоо	4	3	-1
			1000 амьд төрөлтөд	1.3	1.1	-0.2
15	Эмчлэгдсэн өвчтөн		Бодит тоо	51550	50393.0	-1157
16	Орны фонд ашиглалт		Хувь	329583	315936	-13647
17	Ор хоног		Бодит тоо	76.2	67.4	-8.8
18	Дундаж ор хоног		Бодит тоо	6.4	6.3	-0.1
19	Орны эргэлт		Бодит тоо	6.7	6.2	-0.5
20	Нийт үзлэг		Бодит тоо	1558230	1773731	215501
21	Урьдчилан сэргийлэх үзлэг		Хувь	27.8	26.7	-1.1

ЭХ, ХҮҮХДИЙН ЭРҮҮЛ МЭНДИЙН ҮЗҮҮЛЭЛТ (2024 оны 2 сарын байдлаар)

Төрөлт

2024 оны 2 сарын байдлаар нийслэлийн хэмжээнд 4999 эх амаржсан нь өмнөх оны мөн үеэс 520 төрөлтөөр буюу 9.4 хувиар буурсан байна. НЭМГ-ын харьяа эмнэлгүүдэд 2678 эх амаржсан.

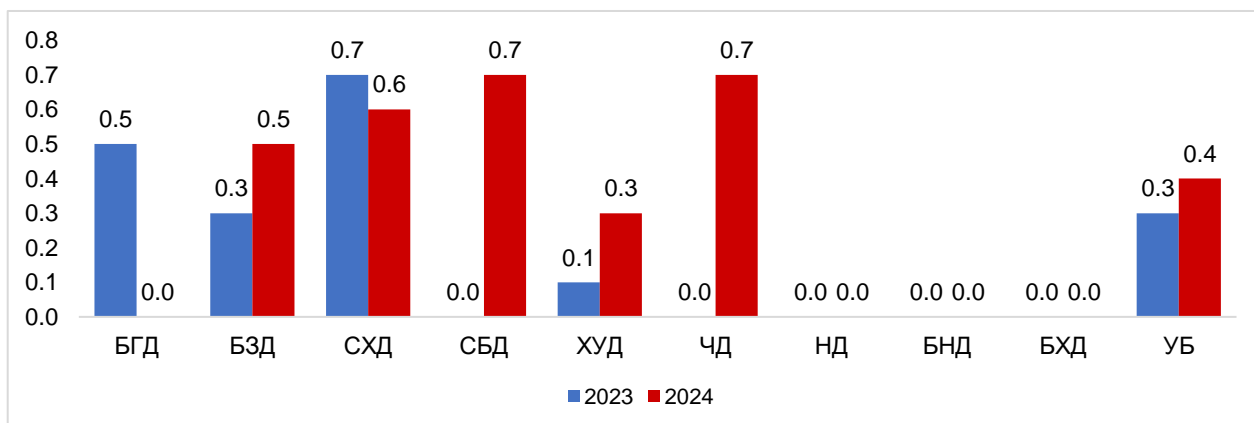
Зураг 1. Төрсөн эхийн тоо, сүүлийн 5 жилийн эцсийн байдлаар



Нийт төрөлтийн 1.9 хувийг өсвөр насны охидын төрөлт эзэлж байна. өмнөх онтой харьцуулахад 1.3-р буурсан байна.

Гэрийн төрөлтийн 16 тохиолдол бүртгэгдсэн нь өмнөх оны мөн үеэс 10 тохиолдлоор буурч, нийт төрөлтөд эзлэх хувь 0.4 байна. Гэрийн төрөлт Баянзүрх, Сонгинохайрхан, Сүхбаатар, Чингэлтэй дүүрэгт хотын дундаж үзүүлэлтээс өндөр байна.

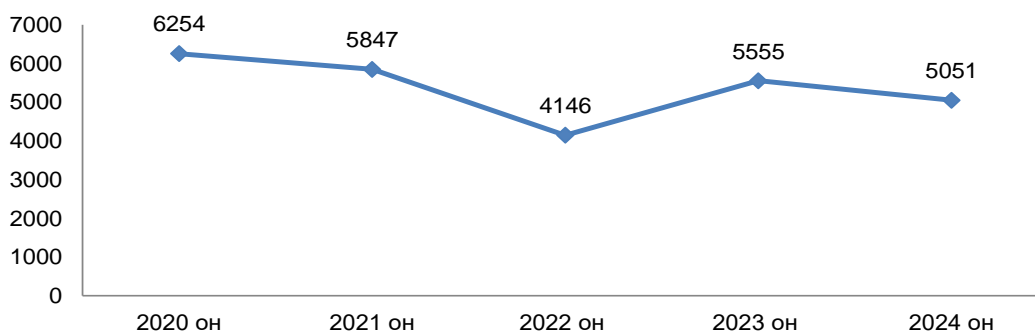
Зураг 2. Гэрийн төрөлт, нийт төрөлтөд эзлэх хувиар, дүүргийн байршлаар



Хүүхдийн эрүүл мэнд

2024 оны 2 сарын байдлаар нийслэлийн хэмжээнд 5051 хүүхэд амьд төрсөн нь өнгөрсөн оны мөн үеэс 405 хүүхдээр буюу 9.1 хувиар буурсан байна. Амьд төрсөн хүүхдийн 2612 буюу 51.7 хувь нь хүү, 2439 буюу 48.3 хувь охин байна. Амьд төрсөн хүүхдийн 43 нь хоёр ихэр хүүхэд байна.

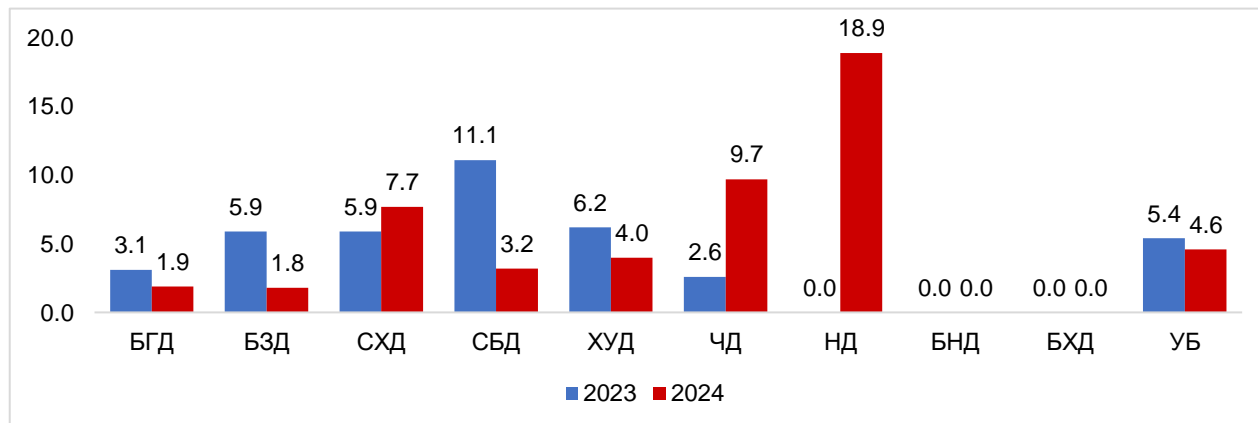
Зураг 3. Амьд төрсөн хүүхдийн тоо, сүүлийн 5 жилийн эцсийн



байдлаар

Амьгүй төрөлтийн 29 тохиолдол бүртгэгдсэн нь өмнөх оны мөн үеэс 9 тохиолдлоор буурсан байна. Амьгүй төрөлт Сонгинохайрхан, Чингэлтэй, Налайх дүүрэгт хотын дунджаас өндөр байна.

Зураг 4. Амьгүй төрөлт, 1000 нийт төрөлтөд, дүүргийн байршлаар

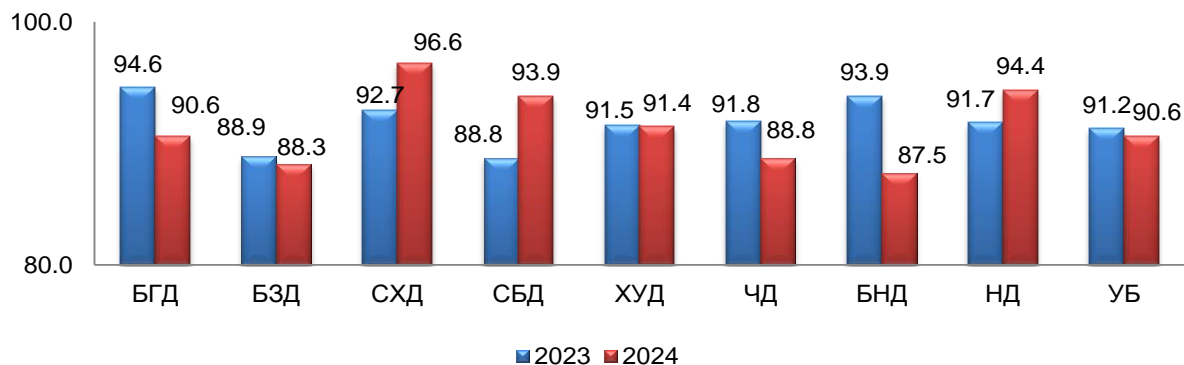


Жирэмсний хяналт

Жирэмсний хяналтад нийт 5281 эмэгтэй хамрагдсаны эрт үе буюу эхний 3 сартайдаа 90.6 хувь, 4-6 сартайдаа 8.1 хувь, 7 ба түүнээс дээш сартайд 1.2 хувь нь тус тус хамрагдсан байна. Жирэмсний эрт хяналтын хувь Баянзүрх, Чингэлтэй, Багануур дүүрэгт УБ хотын дунджаас бага байна.

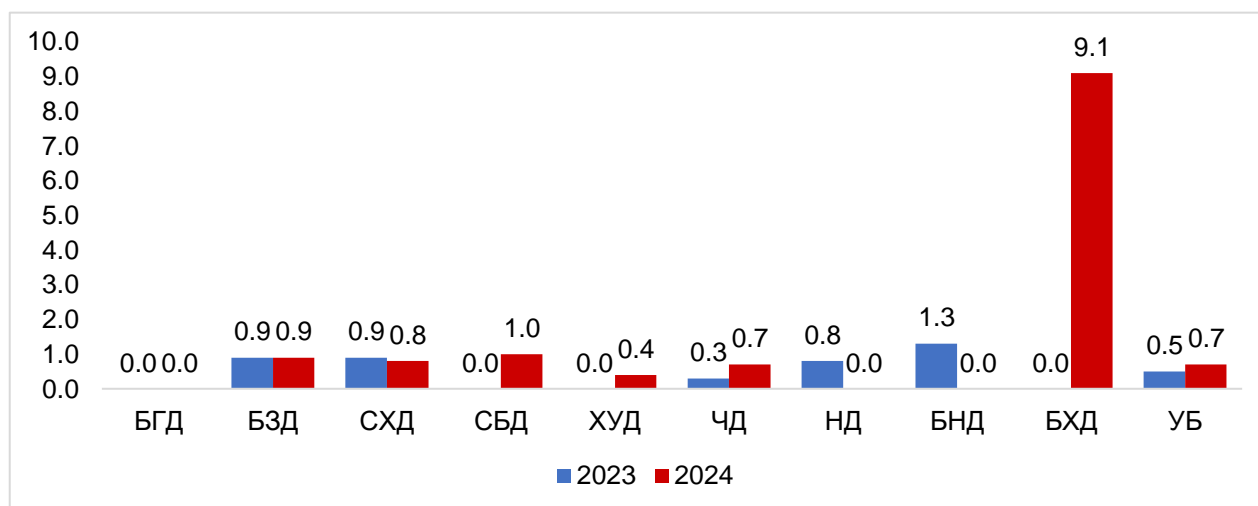
Шинээр хяналтанд орсон нийт жирэмсэн эхчүүд 99,9 хувь цусны ерөнхий шинжилгээнд хамрагдаж 5.7 хувь нь цус багадалттай, 100 хувь БЗДХ-ын шинжилгээнд хамрагдаж 1.3 хувьд нь трихомониаз, 0.04 хувьд нь заг хүйтэн, 2.0 хувьд нь тэмбүүгийн өвчлөл илэрсэн байна.

Зураг 5. Жирэмсний эрт хяналтын хувь, дүүргийн байршлаар



Эмчийн хяналтгүй төрөлтийн 37 тохиолдол бүртгэгдсэн нь өмнөх оноос 5 тохиолдлоор өссөн байна. Нийт төрөлтөд эзлэх хувь 0.7 хувь байгаа нь өмнөх оны мөн үеэс 0.2-р өссөн байна. Хяналтгүй төрөлт Баянзүрх, Сонгинохайрхан, Сүхбаатар, Багахангай дүүрэгт нийслэлийн дунджаас өндөр байна.

Зураг 6. Хяналтгүй төрөлтийн хувь, дүүргийн байршлаар



Эхийн эндэгдэл

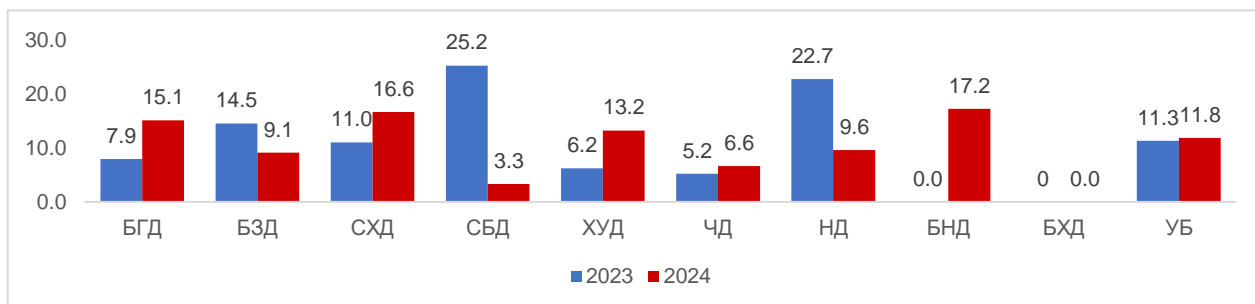
2024 оны 2 сарын байдлаар эхийн эндэгдлийн 1 тохиолдол бүртгэгдсэн нь өмнөх оноос 3 тохиолдлоор буурч 100000 амьд төрөлтөд 19.8 байна.

Нялхсын эндэгдэл:

2024 оны 2 сарын байдлаар нялхсын эндэгдлийн 71 тохиолдол бүртгэгдэж, амьд төрсөн 1000 хүүхдэд 14.1 ногдож байна. Өнгөрсөн оны мөн үетэй харьцуулахад 6 тохиолдлоор, 1000 амьд төрөлтөд 0.2-өөр тус тус буурсан байна. Нялхсын эндэгдлийн 56,3 хувь нь (n=40) нярай үедээ буюу 0-28 хоногтойдоо эндсэн байна.

Нярайн эндэгдэл 40 тохиолдол бүртгэгдэж, 1000 амьд төрөлтөд 7.9 байна. Эрт нярайн эндэгдэл өмнөх оны мөн үеэс 7 тохиолдлоор, хожуу нярайн эндэгдэл 3 тохиолдлоор тус тус буурсан үзүүлэлттэй байна

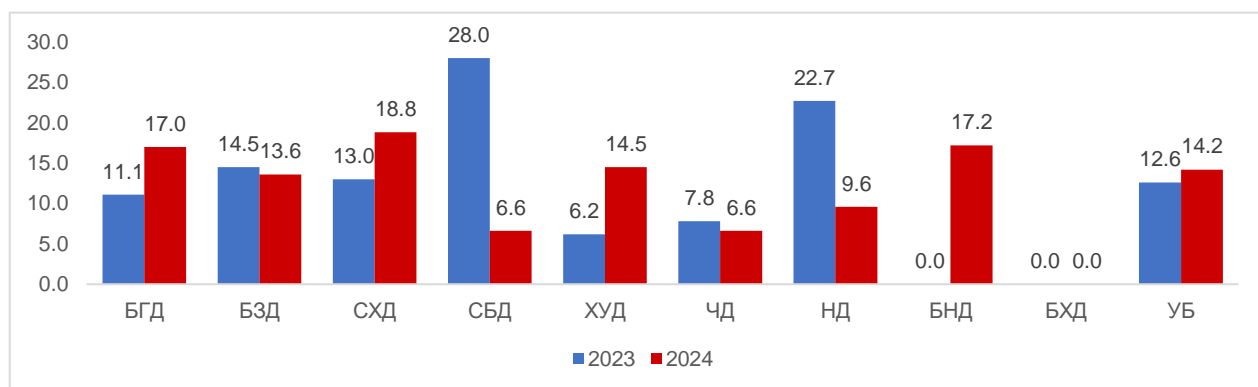
Зураг 7. Нялхсын эндэгдэл, 1000 амьд төрөлтөд, дүүргийн байршлаар



Тав хүртэлх насны хүүхдийн эндэгдэл:

Тав хүртэлх насны хүүхдийн эндэгдлийн 82 тохиолдол бүртгэгдэж, 1000 амьд төрөлтөд 16.2 байна. Өнгөрсөн оны мөн үетэй харьцуулахад 5 тохиолдлоор, 1000 амьд төрөлтөд 0.6-оор тус тус буурсан байна.

Зураг 8. Тав хүртэлх насны хүүхдийн эндэгдэл, 1000 амьд төрөлтөд, дүүргийн байршлаар



Тав хүртэлх хүүхдийн эндэгдэл, шалтгаанаар:

Шалтгаан	Нялхсын эндэгдэл		Тав хүртэлх насны хүүхдийн эндэгдэл	
	Бодит тоо	Хувь	Бодит тоо	Хувь
Перинаталь үеийн эмгэг	44	62.0	44	53.7
Гажиг хөгжил	14	19.7	15	18.3
Амьсгалын тогтолцооны өвчин	2	2.8	6	7.3
Гадны шалтгаан	3	4.2	5	6.1
Халдварт өвчин	4	5.6	4	4.9
Хоол боловсруулах тогтолцооны өвчин	2	2.8	2	2.4
Мэдрэлийн тогтолцооны өвчин	1	1.4	2	2.4
Хавдар	1	1.4	3	3.7
Ковид-19 шалтгаант	0	0.0	0	0.0
Бусад	0	0.0	1	1.2
Нийт	71	100.0	82	100.0

Эх,хүүхдийн эндэгдэл, 2024 оны 2 сарын байдлаар / Бүртгэгдсэн газраар/

№	ЭМБ-ын нэр	Эх, хүүхдийн эндэгдэл					
		Эхийн эндэгдэл	Нялхсын эндэгдэл	Үүнээс			1-5 хүртэлх насны хүүхдийн эндэгдэл
				0-6 хоногтой	7-28 хоногтой	29-364 хоногтой	
1	БГДЭМТ		1			1	
2	БЗДЭМТ		0				1
3	СХДЭМТ		0				
4	СБДЭМТ		0				
5	ХУДЭМТ		0				
6	ЧДЭМТ		0				
7	НДЭМТ		1	1			
8	БНДЭМТ		0				
9	БХДЭМТ		0				
10	БЗНЭ		1			1	1
11	СХНЭ		0				
12	СБНЭ		0				
13	ХУНЭ		0				1
14	Гачуурт		0				
15	Хувийн эмнэлэг		0				
16	Цэргийн төв эмнэлэг		0				
НЭМГ-ын харьяа ЭМБ-ын дүн		0	13	7	4	2	3
1	ЭХЭМҮТ		49	19	9	21	6
2	Өргөө амаржих газар		0				
3	Хүрээ амаржих газар		0				
4	Амгалан амаржих газар		1			1	
5	УНТЭ		0				
6	УХТЭ	1	0				
7	УГТЭ		4			4	2
8	ХСҮТ		3		1	2	
9	ХӨСҮТ		1			1	
10	ШШҮХ		0				
11	ЭНЭҮТ		49	19	9	21	6
12	ЭМЯ хувийн эмнэлэг		0				
13	ГГСҮТ		0				
ЭМЯ-ны харьяа ЭМБ-ын дүн		1	58	19	10	29	8
Нийт дүн		1	71	26	14	31	11

Нэг хүртэлх насны хүүхдийн эндэгдлийн нийт 28 тохиолдлын 36,6 хувь нь 0-6 хоногтойдоо, 19,7 хувь нь 7-28 хоногтойдоо, 43.7 хувь нь 29 хоногоос 1 хүртэлх настайдаа эндсэн байна.

Хүүхдийн өсөлт хөгжил, хоол тэжээлийн мэдээ

2024 оны 2-р сард 5 хүртэлх насны өсөлт, хөгжлийн хяналтанд хамрагдсан хүүхдийн 0.1 хувь нь туранхай, 0.1 хувь нь тураалтай, 0.1 хувь нь өсөлтийн хоцрогдолттой байна. Өсөлт хөгжлийн хяналтанд хамрагдсан хүүхдийн 0.5 хувь нь тэжээвэр, 1.9 хувь нь А амин дэм, 28.8 хувь нь Д аминдэм, 2.1 хувь нь олон найрлагат бичил тэжээл хэрэглэсэн ба 3.9 хувь нь АЗЦХ, 0.2 хувь нь суулгалтаар өвчилсөн байна. Хөгжлийн сааталтай 65 хүүхэд өсөлтийн хяналтанд хамрагдсан.

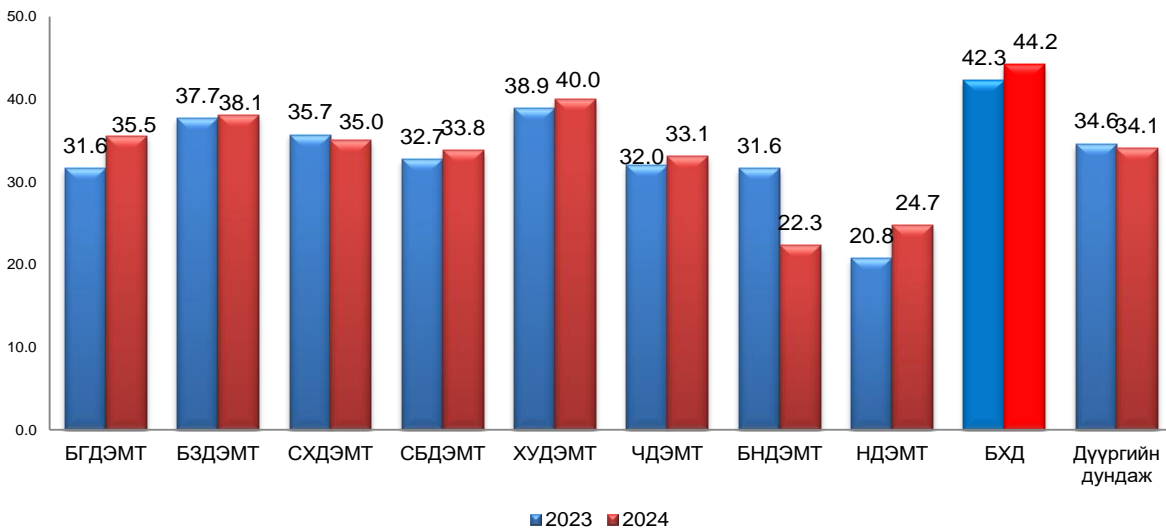
Үзүүлэлт		БҮГД	Хүйс		2024 оны 2 сарын нэгтгэл												
					0-6 сар		7-12 сар		24 сар		36 сар		48 сар		59 сар		
					эр	эм	эр	эм	эр	эм	эр	эм	эр	эм	эр	эм	
Хамралт	Нийт хүүхдийн тоо	149111	74587	74524	8133	7992	8541	8594	13615	13855	14709	14712	14881	14553	14708	14818	
	Тухайн сард өсөлтийн хяналтанд хамрагдсан хүүхдийн тоо	72130	35930	36200	6090	6093	5526	5593	6679	6748	6271	6254	5914	6001	5450	5511	
Хоол тэжээлийн үнэлгээ	Өндөр/нас	Z оноо -2 СХ	61	33	28	6	12	12	8	11	6	4	1	0	0	0	1
		Z оноо -3 СХ	20	8	12	1	4	6	2	0	5	1	0	0	0	0	1
	Жин/Өндөр	Z оноо -2 СХ	68	34	34	3	6	8	14	13	8	6	3	2	1	2	2
		Z оноо -3 СХ	13	4	9	1	1	1	3	1	3	0	2	1	0	0	0
	Жин/ нас	Z оноо -2 СХ	64	28	36	5	13	11	9	6	12	5	1	1	0	0	1
		Z оноо -3 СХ	12	7	5	3	1	3	2	0	1	1	1	0	0	0	0
	Илүүдэл жин, таргалалт	Z оноо +2 СХ	70	39	31	19	13	11	9	7	6	2	2	0	1	0	0
		Z оноо +3 СХ	24	15	9	6	3	2	2	2	2	1	1	2	0	2	1
Хөгжлийн сааталтай хүүхдийн тоо		65	34	31	2	1	4	1	7	7	5	5	10	11	6	6	
Аминдэм, эрдэсийн хэрэглээ	А аминдэм уусан хүүхэд	1366	696	670	147	132	191	199	227	234	38	34	47	42	46	29	
	Д аминдэм уусан хүүхэд	20764	10419	10345	2835	2838	2494	2546	2743	2660	997	939	741	716	609	646	
	Олон найрлагат бичил тэжээлийг хэрэглэсэн хүүхэд	1478	753	725	154	133	255	236	207	234	60	42	33	31	44	49	
Хооллолт	Эхийн сүүгээр дагнан хооллосон хүүхэд	11369	5651	5718	5427	5495	63	52	46	37	38	50	41	49	36	35	
	Тэжээвэр хүүхэд	335	172	163	171	163	1	0	0	0	0	0	0	0	0	0	
	Холимог хооллолт	1493	772	721	461	425	225	191	17	23	21	24	21	29	27	29	
	Нэмэгдэл хоолоор хооллосон хүүхэд	11042	5517	5525	42	31	4282	4368	342	297	314	288	282	274	255	267	
Амьсгалын цочмог халдвар	Амьсгалын цочмог халдвар	2841	1397	1444	193	203	271	311	303	325	275	253	201	184	154	168	
	Суулгалт халдвар	166	85	81	13	15	28	20	13	23	22	16	6	5	3	2	
	Жингээ алдахад хүргэж буй	1	0	1	0	0	0	0	0	1	0	0	0	0	0	0	
	Осол гэмтэл	2	2	0	0	0	1	0	1	0	0	0	0	0	0	0	

АМБУЛАТОРИ, СТАЦИОНАРЫН ТУСЛАМЖ, ҮЙЛЧИЛГЭЭ

НЭМГ-ын харьяа болон мэдээ өгдөг бусад эмнэлгүүдэд 2024 оны 2 сарын байдлаар нийт 1773.7 мян үзлэг хийгдэж өнгөрсөн оны мөн үеэс 13.8 хувиар буюу 215.5 мян үзлэгээр өссөн байна. Нийт үзлэгийн 44.3 хувь нь өрхийн эрүүл мэндийн төвд хийгдсэн байна.

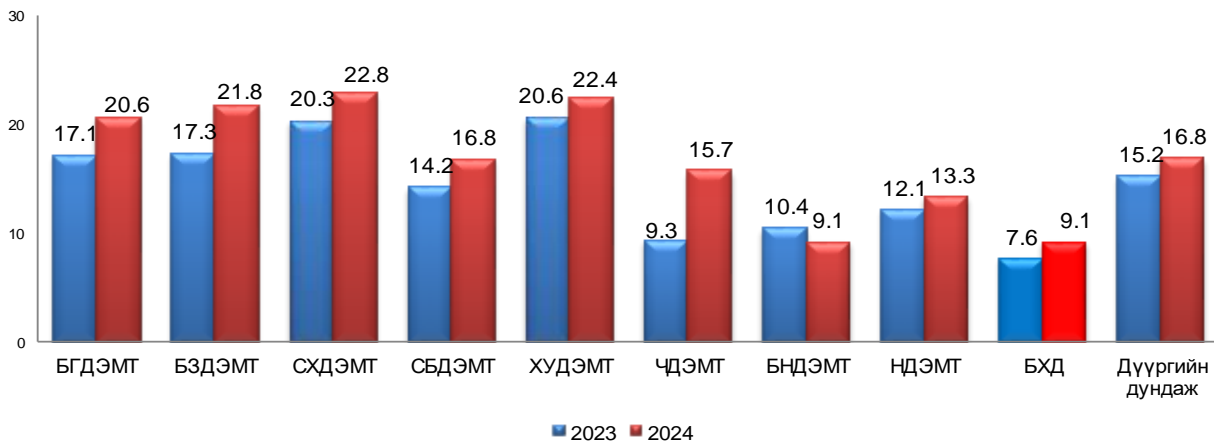
Нийт үзлэгийн 26.7 хувийг урьдчилан сэргийлэх үзлэг, 52.5 хувийг өвчний учир амбулатори, 7.1 хувийг диспансерийн хяналтын үзлэг, 13.3 хувийг гэрийн идэвхтэй хяналтын үзлэг, 0.5 хувийг гэрийн дуудлага тус тус эзэлж байна.

Зураг 9. Нийт үзлэгт, урьдчилан сэргийлэх үзлэгийн эзлэх хувь, дүүргээр, 2024 оны 2 сарын байдлаар



Зураг

10. Нийт үзлэгт, гэрийн идэвхтэй хяналтын үзлэгийн хувь, дүүргээр, 2024 оны эхний 2 сарын байдлаар



Амбулаторийн тусламж, үйлчилгээ, 2024 оны 2 сарын байдлаар

Үзүүлэлт		БГДЭМТ	БЗДЭМТ	СХДЭМТ	СБДЭМТ	ХУДЭМТ	ЧДЭМТ	НДЭМТ	БНДЭМТ	БХДЭМТ	БЗДНЭ
Нийт үзлэгийн тоо		176529	290114	230130	139732	136576	117024	44717	35720	7668	8156
Үүнээс: үзлэгийн хэлбэрээр	Урьдчилан сэргийлэх үзлэг	62716	188672	80645	47189	54695	38792	11050	7967	3392	0
	Хувь	35.5	65.0	35.0	33.8	40.0	33.1	24.7	22.3	44.2	0.0
	Өвчний учир	55823	85070	77813	56161	38576	45899	24290	21262	2583	7834
Бүртгэгдсэн халдварт бус өвчин		15691	22745	200	22069	4336	5176	8837	1290	525	0
Үүнээс	Шинэ	7703	10185	100	9443	3415	3550	4449	685	222	0
	Хуучин	7988	12560	100	12626	921	1626	4388	605	303	0
Хорт хавдрын өвчлөл		18	71	0	23	60	8	9	0	0	0
Осол гэмтлийн өвчлөл		2	148	0	8	129	154	50	105	3	0
Үзүүлэлт		СХДНЭ	ХУДНЭ	СБДНЭ	Гачуурт	Хонхор	Жаргалант	Туул	Өргөө АГ	Хүрээ АГ	Амгалан АГ
Нийт үзлэгийн тоо		63045	31556	23834	4936	4599	3006	2139	8568	811	4668
Үүнээс: үзлэгийн хэлбэрээр	Урьдчилан сэргийлэх үзлэг	13008	827	0	3131	2142	947	622	0	93	369
	Хувь	20.6	2.6	0.0	63.4	46.6	31.5	29.1	0.0	11.5	7.9
	Өвчний учир	45240	27939	23834	1057	1650	1499	955	8568	718	4193
Бүртгэгдсэн халдварт бус өвчин		18301	4431	15381	418	114	205	157	0	0	1000
Үүнээс	Шинэ	15688	3183	7763	156	81	76	90	0	0	819
	Хуучин	2613	1248	7618	47	33	129	67	0	0	181
Хорт хавдрын өвчлөл		37	0	0	0	0	0	0	0	0	0
Осол гэмтлийн өвчлөл		0	0	1	17	0	0	4	0	0	0
Үзүүлэлт		ШЭНТ	Цэргийн төв эмнэлэг	ТТАХНЭ	Наркологи	УАУЭСЖ	ШШГЕГ-ЦХБНЭ	ХБНЭ 429	ТЗТЭ	Энэрэл	ХХЭМБ
Нийт үзлэгийн тоо		7441	17252	27522	111	2740	5387	1533	30897	7809	325919
Үүнээс: үзлэгийн хэлбэрээр	Урьдчилан сэргийлэх үзлэг	0	1179	4556	0	0	1983	1164	13746	690	6444
	Хувь	0.0	6.8	16.6	0.0	0.0	36.8	75.9	44.5	8.8	2.0
	Өвчний учир	7441	16059	22754	111	2740	1181	369	16828	7082	318403
Бүртгэгдсэн халдварт бус өвчин		2142	10968	7812	59	0	0	0	3852	3221	0
Үүнээс	Шинэ	1520	9018	3479	59	0	0	0	2159	2247	0
	Хуучин	622	1950	4333	0	0	0	0	1693	974	0
Хорт хавдрын өвчлөл		0	0	0	0	0	0	0	0	0	0
Осол гэмтлийн өвчлөл		0	321	17	59	0	0	0	0	53	0

Халдварт бус өвчний эрт илрүүлгийн үзлэгийн мэдээ, 2024 оны 2 сарын байдлаар

Үзүүлэлт	БГДЭМТ	БЗДЭМТ	СХДЭМТ	СБДЭМТ	ХУДЭМТ	ЧДЭМТ	НДЭМТ	БНДЭМТ	БХДЭМТ	Гачуурт	Хонхор	Жаргалант	Туул	Дүн
Хамрагдах хүн амын тоо	155743	251871	215190	92523	146075	93309	24774	18879	2816	2700	4049	5511	2501	1007929
Артерийн гипертензи эрт илрүүлэг үзлэгт анх удаа хамрагдсан хүний тоо	16252	30830	20114	17180	16475	9859	3610	2888	304	660	822	810	146	119950
Үүнээс	Эрэгтэй	5997	10418	7758	5686	6352	3465	1578	1079	124	215	379	58	43461
	Эмэгтэй	10255	20412	12356	11494	10123	6394	2032	1809	180	445	431	88	76489
Хамрагдалтын хувь	10.4	12.2	9.3	18.6	11.3	10.6	7.6	15.3	10.8	24.4	20.3	14.7	5.8	11.9
Давтан үзлэг	489	4514	1009	1053	1139	479	1145	100	304	0	24	15	30	11469
Оношлогдсон артерийн гипертензи	92	133	120	155	49	0	60	26	0	0	16	10	1	744
Хамрагдах хүн амын тоо	98157	152027	126174	59406	89860	59125	15239	11689	1674	2064	3995	3826	1632	624868
Чихрийн шижин хэв шинж-2 эрт илрүүлэг үзлэгт анх удаа хамрагдсан хүний тоо	14358	27601	13239	16511	12723	8200	3332	2916	304	861	480	668	146	101339
Үүнээс	Эрэгтэй	5318	9683	5218	5515	4886	2830	1435	1092	124	285	308	58	36957
	Эмэгтэй	9040	17918	8021	10996	7837	5370	1897	1824	180	576	360	88	64382
Хамрагдалтын хувь	14.6	10.3	10.5	27.7	14.1	13.9	21.8	24.9	18.1	41.7	12.0	17.4	8.9	16.2
Давтан үзлэг	258	2962	500	727	1139	247	92	13	304	0	2	15	7	6266
Оношлогдсон чихрийн шижин	52	57	42	91	49	0	9	3	0	4	0	0	0	307
Элэгний хорт хавдрын эрт илрүүлэг үзлэгт хамрагдсан хүний тоо	840	7437	2565	898	4452	967	28	283	107	0	110	73	189	17949
Үүнээс	Эрэгтэй	254	2756	863	503	1587	358	11	123	42	0	26	70	6644
	Эмэгтэй	586	4681	1702	395	2865	609	17	160	65	0	47	119	11305
Оношлогдсон Хорт хавдар	0	3	0	4	0	0	2	0	0	0	0	0	0	9

2024 оны 2 сарын байдлаар артерийн гипертензи өвчний эрт илрүүлгийн үзлэгт хамрагдвал зохих хүн амын 11.9 хувь, чихрийн шижин хэв шинж 2-ын эрт илрүүлгийн үзлэгт 16.2 хувь, элэгний хорт хавдрын эрт илрүүлгийн үзлэгт 17949 иргэн хамрагдаж 9 хорт хавдрын тохиолдлыг оношилсон.

Стационарын үзүүлэлт, 2024 оны 02 сарын байдлаар

N:	Байгууллагын нэр	Ажиллаж байгаа орны тоо	Хэвтсэн өвчтөн	Гарсан өвчтөн	Ор хоног	Эмнэлгийн нас баралт	
						Бодит тоо	Хувь
1	УНТЭ	568	3827	3538	21007	66	1.8
2	УХТЭ	195	2484	2317	15293	35	1.4
3	УГТЭ	430	4174	3977	26240	60	1.5
4	ЭХЭМҮТ	777	5121	4931	32455	56	1.1
5	СЭМҮТ	450	1760	1638	33824	0	0.0
6	ГССҮТ	412	3487	3329	26804	38	1.1
7	АӨСҮТ	170	782	733	6141	0	0.0
8	ХӨСҮТ	530	1939	1954	19001	14	0.7
9	ХСҮТ	275	2078	1869	11120	57	2.8
10	УАУТХЭ	130	1012	985	6576	0	0.0
11	АШУҮИС-ийн эмнэлэг	150	943	891	4492	12	1.3
12	Хүүхдийн төв сувилал	90	378	333	2245	0	0.0
13	Эх, нярай эмэгтэйчүүдийн үндэсний төв	300	5014	4979	32231	3	0.1
14	ЭМЯ хувийн эмнэлэг	1599	10414	9859	49528	24	0.2
15	АШУҮИС-ийн төв эмнэлэг	24	229	229	1587	0	0.0
ЭМЯ-ны харьяа эмнэлэг		6100	43642	41562	288544	365	0.9
1	Цэргийн төв эмнэлэг	520	3225	2985	21070	20	0.6
2	ТТАХНЭ	246	1975	1843	12351	4	0.2
3	ТЗТЭ	240	1085	987	7469	0	0.0
4	ШШГЕГ-ЦХБНЭ	40	164	172	1781	0	0.0
5	ШШГЕГ-НЭ	175	4	12	648	0	0.0
6	УАУЭСТ	100	984	962	6544	0	0.0
7	СЗСҮТ	60	222	169	1743	0	0.0
8	ХБХСЗХТ	250	359	261	3702	0	0.0
9	ХБНЭ-401	120	213	426	4925	0	0.0
Бусад эмнэлгүүдийн дүн		1751	8231	7817	60233	24	0.3
1	ХУДЭМТ	90	725	724	5088	3	0.4
2	СХДЭМТ	298	1440	1318	9557	28	2.0
3	ЧДЭМТ	262	1071	1027	6334	8	0.8
4	БГДЭМТ	405	2094	2037	12672	29	1.4
5	БНДЭМТ	253	1554	1533	10916	7	0.5
6	НДЭМТ	215	1425	1474	10353	12	0.8
7	СБНЭ	345	2199	2250	15101	20	0.9
8	СХНЭ	365	3206	3071	18459	36	1.1
9	ХУНЭ	246	2566	2538	15729	9	0.4
10	БЗНЭ	358	2793	2724	17146	29	1.0
11	Өргөө амаржих газар	363	2771	2694	14312	2	0.1
12	Хүрээ амаржих газар	85	1381	1350	5429	3	0.2
13	Амгалан амаржих газар	200	2381	2348	11624	5	0.2
14	Энэрэл	84	588	563	3469	9	1.6
15	Аддиктологийн төв	95	698	668	4606	0	0.0
16	СЗКЭ	175	836	702	9581	0	0.0
17	Гачуурт	17	61	56	390	0	0.0
18	Жаргалант	15	57	105	735	0	0.0
19	Туул	15	104	100	665	0	0.0
20	Багахангай	35	153	162	1019	0	0.0
21	Хонхор	15	70	63	448	0	0.0
22	Эрүүл үрс	55	128	116	896	0	0.0
23	Хувийн эмнэлгүүд	2332	14691	13783	80692	9	0.1
24	Хантуул	10	58	49	482	0	0.0
НЭМГазрын харьяа эмнэлэг		6333	43050	41455	255703	209	0.5
БҮГД		14184	94923	90834	604480	598	0.6
NEMG		8084	51281	49272	315936	233	0.5

Стационарын үзүүлэлт, 2024 оны 02 сарын байдлаар

N:	Байгууллагын нэр	Үүнээс: хоног болоогүй нас баралт		8-24 цагийн доторх нас баралт		Эмчлэгдсэн өвчтөн	Фонд ашиглалтын хувь	Дундаж ор хоног	Орны эргэлт
		Бодит тоо	Хувь	Бодит тоо	Хувь				
1	УНТЭ	4	6.1	1	25.0	3715.5	63.8	5.7	6.5
2	УХТЭ	12	34.3	3	25.0	2418.0	135.2	6.3	12.4
3	УГТЭ	10	16.7	6	60.0	4105.5	105.2	6.4	9.5
4	ЭХЭМҮТ	0	0.0	0	0.0	5054.0	72.0	6.4	6.5
5	СЭМҮТ	0	0.0	0	0.0	1699.0	129.6	19.9	3.8
6	ГССҮТ	6	15.8	3	50.0	3427.0	112.2	7.8	8.3
7	АӨСҮТ	0	0.0	0	0.0	757.5	62.3	8.1	4.5
8	ХӨСҮТ	1	7.1	1	100.0	1953.5	61.8	9.7	3.7
9	ХСҮТ	14	24.6	7	50.0	2002.0	69.7	5.6	7.3
10	УАУТХЭ	0	0.0	0	0.0	998.5	87.2	6.6	7.7
11	АШУУИС-ийн эмнэлэг	2	16.7	1	50.0	923.0	51.6	4.9	6.2
12	Хүүхдийн төв сувилал	0	0.0	0	0.0	355.5	43.0	6.3	4.0
13	Эх, нярай эмэгтэйчүүдийн үндэсний төв	0	0.0	0	0.0	4998.0	185.2	6.4	16.7
14	ЭМЯ хувийн эмнэлэг	2	8.3	2	100.0	10148.5	53.4	4.9	6.3
15	АШУУИС-ийн төв эмнэлэг	0	0.0	0	0.0	229.0	114.0	6.9	9.5
ЭМЯ-ны харьяа эмнэлгүүдийн дүн		51	14.0	24	47.1	42784.5	81.6	6.7	7.0
1	Цэргийн төв эмнэлэг	3	15.0	0	0.0	3115.0	69.9	6.8	6.0
2	ТТАХНЭ	1	25.0	0	0.0	1911.0	86.6	6.5	7.8
3	ТЗТЭ	0	0.0	0	0.0	1036.0	53.7	7.2	4.3
4	ШШГЕГ-ЦХБНЭ	0	0.0	0	0.0	168.0	76.8	10.6	4.2
5	ШШГЕГ-НЭ	0	0.0	0	0.0	8.0	6.4	81.0	0.0
6	УАУЭСТ	0	0.0	0	0.0	973.0	112.8	6.7	9.7
7	СЗСҮТ	0	0.0	0	0.0	195.5	50.1	8.9	3.3
8	ХБХСЗХТ	0	0.0	0	0.0	310.0	25.5	11.9	1.2
9	ХБНЭ-401	0	0.0	0	0.0	319.5	70.8	15.4	2.7
Бусад эмнэлгүүдийн дүн		4	16.7	0	0.0	8036.0	59.3	7.5	4.6
1	ХУДЭМТ	0	0.0	0	0.0	726.0	97.5	7.0	8.1
2	СХДЭМТ	8	28.6	4	50.0	1393.0	55.3	6.9	4.7
3	ЧДЭМТ	1	12.5	2	200.0	1053.0	41.7	6.0	4.0
4	БГДЭМТ	6	20.7	2	33.3	2080.0	53.9	6.1	5.1
5	БНДЭМТ	1	14.3	1	100.0	1547.0	74.4	7.1	6.1
6	НДЭМТ	1	8.3	0	0.0	1455.5	83.0	7.1	6.8
7	СБНЭ	1	5.0	1	100.0	2234.5	75.5	6.8	6.5
8	СХНЭ	1	2.8	1	100.0	3156.5	87.2	5.8	8.6
9	ХУНЭ	1	11.1	1	0.0	2556.5	110.2	6.2	10.4
10	БЗНЭ	7	24.1	6	85.7	2773.0	82.6	6.2	7.7
11	Өргөө амаржих газар	1	50.0	1	100.0	2733.5	68.0	5.2	7.5
12	Хүрээ амаржих газар	1	33.3	0	0.0	1367.0	110.1	4.0	16.1
13	Амгалан амаржих газар	1	20.0	0	0.0	2367.0	100.2	4.9	11.8
14	Энэрэл	1	11.1	1	100.0	580.0	71.2	6.0	6.9
15	Аддиктологийн төв	0	0.0	0	0.0	683.0	83.6	6.7	7.2
16	СЗКЭ	0	0.0	0	0.0	769.0	94.4	12.5	4.4
17	Гачуурт	0	0.0	0	0.0	58.5	39.6	6.7	3.4
18	Жаргалант	0	0.0	0	0.0	81.0	84.5	9.1	5.4
19	Туул	0	0.0	0	0.0	102.0	76.4	6.5	6.8
20	Багахангай	0	0.0	0	0.0	157.5	50.2	6.5	4.5
21	Хонхор	0	0.0	0	0.0	66.5	51.5	6.7	4.4
22	Эрүүл үрс	0	0.0	0	0.0	122.0	28.1	7.3	2.2
23	Хувийн эмнэлгүүд	2	22.2	2	100.0	14241.5	59.7	5.7	6.1
24	Хантуул	0	0.0	0	0.0	53.5	83.1	9.0	5.4
НЭМГазрын харьяа эмнэлгүүдийн дүн		33	15.8	22	66.7	42357.0	69.6	6.0	6.7
БҮГД		88	14.7	46	52.3	93177.5	73.5	6.5	6.6
NEMG		37	15.9	22	59.5	50393.0	67.4	6.3	6.2

Стационарын тусламж үйлчилгээ

2024 оны 2 дүгээр сарын байдлаар ЭМЯ-ны харьяа төв эмнэлэг, НЭМГ-ын харьяа болон мэдээ ирүүлдэг эмнэлгүүдэд нийт 93177.5 хүн хэвтэн эмчлэгдэн 604480 ор хоног ашигласан бөгөөд ор ашиглалтын хувь 73.5, дундаж ор хоног 6.5, орны эргэлт 6.6 байна.

Нийслэлийн эрүүл мэндийн газрын харьяа болон бусад мэдээ ирүүлдэг ор бүхий эмнэлгүүдэд 50393 хүн хэвтэн эмчлэгдэн 315936 ор хоног ашигласан бөгөөд ор ашиглалтын хувь 67.4, дундаж ор хоног 6.3, орны эргэлт 6.2 байна.

Эмнэлгийн нас баралтын 598 тохиолдол бүртгэгдсэний 34.9 хувь нь НЭМГ-ын харьяа ор бүхий эмнэлэгт, 4.0 хувь нь НЭМГ-т мэдээ өгдөг бусад эмнэлэгт, 61.1 хувь ЭМЯ-ны харьяа улсын эмнэлгүүдэд бүртгэгджээ.

Хоног болоогүй 88 нас баралтын 57.9 хувь нь ЭМЯ-ны харьяа ор бүхий улсын эмнэлэгт, 42.1 хувь нь НЭМГ-ын харьяа болон мэдээ өгдөг ор бүхий эмнэлэгт бүртгэгдсэн байна.

НЭМГ-ын харьяа болон мэдээ өгдөг ор бүхий бүх эмнэлэгт 233 эмнэлгийн нас баралт бүртгэгдсэн ба 37 буюу 15.9 хувь нь хоног болоогүй нас баралт үүнээс 22 буюу 59.5 хувь нь 8-24 цагийн дотор нас барсан байна.

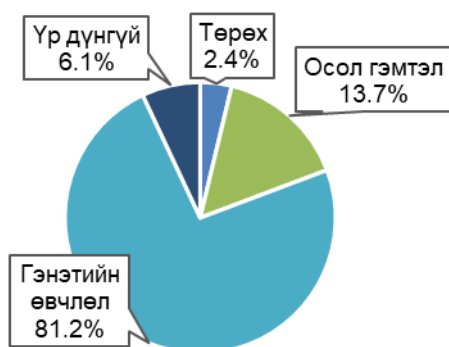
Түргэн тусламжийн үзүүлэлт

2024 оны эхний 2 сарын байдлаар Нийслэлийн түргэн тусламжийн төв болон дүүрэг, тосгоны ЭМТ-д нийт 77480 дуудлага хүлээн авч үйлчилсэнээс 10383 буюу 13.4 хувийг осол гэмтлийн дуудлага эзэлж байна. Нийт дуудлага өмнөх оноос 4176-аар, осол гэмтлийн дуудлага 929-өөр тус тус өссөн байна.

Нийслэлийн түргэн тусламжийн төв эхний 2 сарын байдлаар 73092 дуудлага хүлээн авч үйлчилсэнээс 10071 тохиолдол буюу 13.7 хувийг осол гэмтлийн дуудлага эзэлж байна.

Нийт дуудлагын 25.8 хувь нь хүүхдийн, 70.7 хувь нь насанд хүрэгчдийн дуудлага эзэлж байна. Нийт дуудлагын дотор яаралтай дуудлага 75.2 хувийг үүнээс 20 минутын дотор 72.5 хувьд нь очиж эмнэлгийн тусламж үзүүлсэн байна.

Зураг 11. НТТТ-ийн насанд хүрэгчдийн дуудлага, төрлөөр



Нас баралт

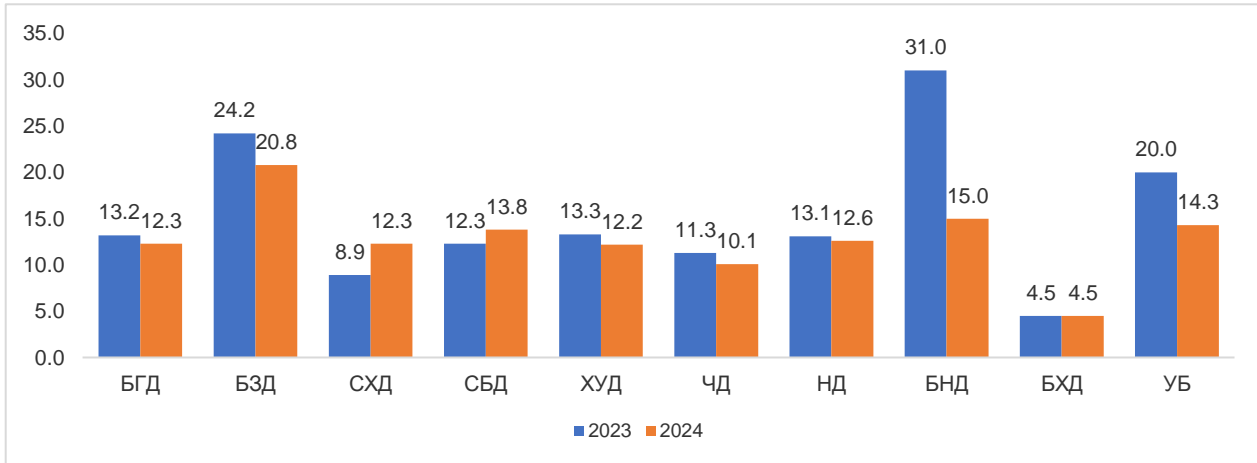
2024 оны эхний 2 сарын байдлаар ЭМЯ-ны харьяа төв эмнэлэг, НЭМГ-ын харьяа болон мэдээ ирүүлдэг эмнэлгүүдэд 1422 нас баралтын тохиолдол бүртгэгдсэн нь өнгөрсөн оны мөн үеэс 58 тохиолдлоор нэмэгдсэн байна. Нийт нас баралтын 53.4 хувь нь НЭМГ-ын харьяа улс болон хувийн эмнэлэгт, 46.6 хувь нь ЭМЯ-ны харьяа төв эмнэлгүүдэд бүртгэгджээ.

НЭМГ-ын харьяа улс, хувийн хэвшил болон бусад эмнэлэгт нийт 759 нас баралтын тохиолдол бүртгэгдсэний 58.3 хувь нь эрэгтэй, 41.7 хувь нь эмэгтэйчүүд байна. Нас баралтыг шалтгаанаар авч үзэхэд хорт хавдрын нас баралт 34.6, сүрьеэгийн нас баралт 0.4, осол гэмтэл, гадны шалтгаант нас баралт 4.2 хувийг тус тус эзэлж байна.

Халдварт өвчин

2024 оны 2 сарын байдлаар халдварт өвчний 2678 тохиолдол бүртгэгдэж 10000 хүн амд 17.6 байна. Өмнөх оны мөн үетэй харьцуулахад 364 тохиолдлоор, 10000 хүн амд 2.4-р тус тус буурсан байна.

Зураг 12. Бүртгэгдсэн халдварт өвчин, 10000 хүн амд, дүүргийн байршлаар

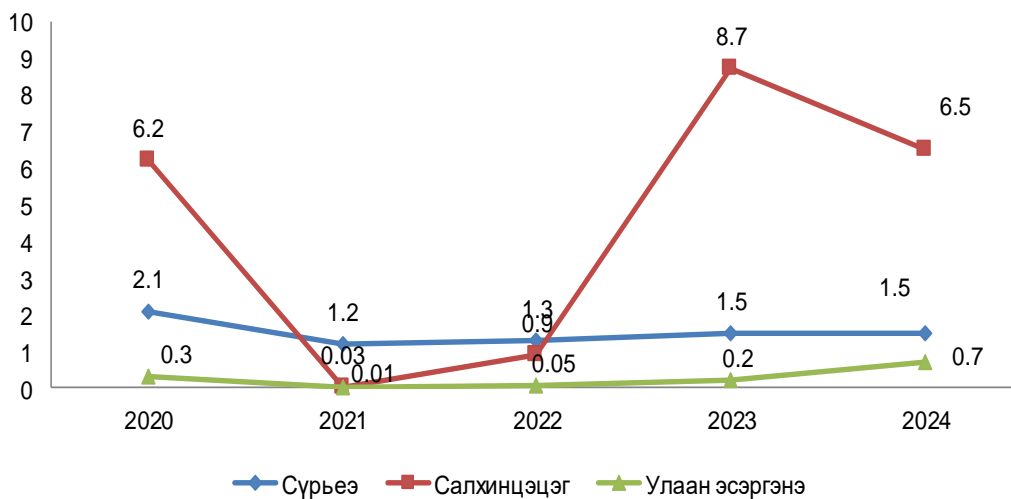


Нийт халдварт өвчин Баянзүрх, Багануур дүүрэгт Улаанбаатар хотын дундаж үзүүлэлтээс өндөр байна.

Амьсгалын замын халдварт өвчин

Амьсгалын замын цочмог халдварт өвчин 1502 бүртгэгдсэн нь нийт халдварт өвчний 56.0 хувийг эзэлж, 10000 хүн амд 9.9 байна. Нийт өвчлөлийн 15.6 хувийг сүрьеэ, 66.1 хувийг салхинцэцэг, 6.9 улаан эсэргэнэ тус тус эзэлж байна.

Зураг 13. Амьсгалын замын зарим халдварт өвчин, 10000 хүн амд, сүүлийн 5 жилийн эцсийн байдлаар



Шинээр илэрсэн сүрьеэгийн 235 тохиолдол бүртгэгдэж 10000 хүн амд 1.5 байна. Өмнөх оны мөн үетэй харьцуулахад 7 тохиолдлоор өссөн. Нийт тохиолдлын 7.2 хувийг 0-14 насны хүүхэд эзэлж байна.

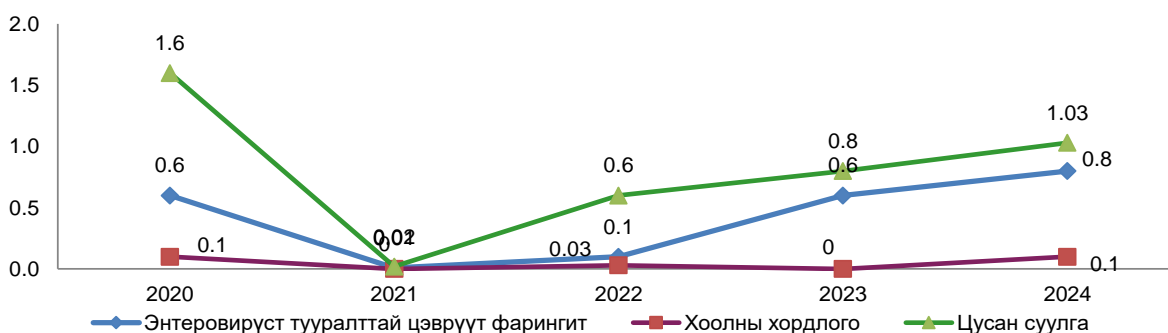
Салхинцэцэгийн халдварын 993 тохиолдол бүртгэгдсэн ба 10000 хүн амд 6.5 байгаа нь өмнөх оны мөн үеэс 327 тохиолдлоор буурсан. Өвчлөлийн 25.3 хувийг 0-4 насныхан эзэлж байна.

Улаан эсэргэнэ өвчлөлийн нийт 104 тохиолдол бүртгэгдсэн ба 10000 хүн амд 0.7 байгаа нь өмнөх оны мөн үеэс 75 тохиолдлоор өссөн.

Гэдэсний халдварт өвчин

Гэдэсний халдварт өвчин 202 тохиолдол буюу нийт халдварт өвчний 7.5 хувийг эзэлж, 10000 хүн амд 1.3 тохиолдол бүртгэгдсэн. Вируст гепатит өвчний 32 тохиолдол бүртгэгдсэний вируст гепатит В 18.8, вируст гепатит С 81.2 хувийг тус тус эзэлж байна.

Зураг 14. Гэдэсний зарим халдварт өвчин, 10000 хүн амд, сүүлийн 5 жилийн эцсийн байдлаар



Цусан суулга өвчлөлийн 156 тохиолдол бүртгэгдсэн ба 10000 хүн амд 1.03 байгаа нь өмнөх оны мөн үеэс 0.2 тохиолдлоор буурсан байна.

Бэлгийн замаар дамжих халдвар

Зонхилон тохиолдох бэлгийн замаар дамжих халдварын 841 тохиолдол бүртгэгдсэн нь нийт халдварт өвчний 31.4 хувийг эзэлж байна. Нийт бэлгийн замаар дамжих халдварын 28.1 хувийг заг хүйтэн, 53.8 хувийг тэмбүү, 17.9 хувийг трихомониаз тус тус эзэлж, ХДХВ/ДОХ-ын халдвар бүртгэгдээгүй байна. Нийт өвчлөлийн 10.7 хувийг 10-19 насныхан эзэлж байгаа нь 0.4%-иар буурсан. Төрөлхийн тэмбүүгийн тохиолдол 2 бүртгэгдсэн байна.

Зураг 15. Зонхилон тохиолдох БЗДХ, 10000 хүн амд, 2024 оны 2 сарын байдлаар



Эх, хүүхдийн эрүүл мэндийн үзүүлэлт, 2024 оны эхний 02 сарын байдлаар

№	Байршил	Дундаж хүн ам	Төрсөн эх	Амьд төрсөн нярай	Нийт нас баралт	0-1 хүртэлх насны хүүхдийн эндэгдэл		1-5 хүртэлх насны хүүхдийн эндэгдэл	
						Бодит тоо	1000 амьд төрөлтөд	Бодит тоо	1000 амьд төрөлтөд
1	Баянгол	233951	524	529	170	8	15.1	1	1.9
2	Баянзүрх	375786	1085	1099	265	10	9.1	5	4.5
3	Сонгинохайрхан	338622	899	902	329	15	16.6	2	2.2
4	Сүхбаатар	144579	305	307	106	1	3.3	1	3.3
5	Хан Уул	202726	745	756	153	10	13.2	1	1.3
6	Чингэлтэй	150876	302	305	109	2	6.6	0	0.0
7	Налайх	38810	105	104	50	1	9.6	0	0.0
8	Багануур	29388	56	58	24	1	17.2	0	0.0
9	Багахангай	4461	22	23	2	0	0.0	0	0.0
10	Дүүргийн дүн	1519196	4043	4083	1208	48	11.8	10	2.4
11	Энэрэл		0	0	0	0	0.0	0	0.0
12	Амаржих газар		0	0	0	0	0.0	0	0.0
13	Цэргийн төв эмнэлэг		0	0	0	0	0.0	0	0.0
14	Дүүргийн ЭМТ		0	0	0	0	0.0	0	0.0
15	ТЗТЭ		0	0	0	0	0.0	0	0.0
16	ШШГЕГ-НЭ		0	0	0	0	0.0	0	0.0
17	ХХЭМБ		0	0	0	0	0.0	0	0.0
18	Нийслэлийн ЭМГ-ын дүн	1519196	4043	4083	1208	48	11.8	10	2.4
19	ХӨСҮТ		0	0	0	0	0	0	0
20	АӨСҮТ		0	0	0	0	0	0	0
21	ЭХЭМҮТ		0	0	0	0	0	0	0
22	СЭМҮТ		0	0	0	0	0	0	0
23	УНТЭ		0	0	0	0	0	0	0
24	ЭНЭҮТ		0	0	0	0	0	0	0
25	Сонгодо эмнэлэг		0	0	0	0	0	0	0
26	Хаяг тодорхойгүй		0	0	0	0	0	0	0
27	Улаанбаатар	1519196	4043	4083	1208	48	11.8	10	2.4
28	Аймгийн дүн*		956	968	214	23	0.0	1	0.0
29	НИЙТ ДҮН	1519196	4999	5051	1422	71	14.1	11	2.2

* Хөдөө орон нутгийн харьяалалтай иргэний УБ хотод ирж бүртгэгдсэн төрөлт, нас баралт, өвчлөлийн тохиолдол

Эх, хүүхдийн эрүүл мэндийн үзүүлэлт, 2024 оны эхний 02 сарын байдлаар

№	Байршил	Эхийн эндэгдэл		Амьгүй төрөлт		Гэрийн төрөлт		Хяналтгүй төрөлт	
		Бодит тоо	100000 амьд төрөлтөд	Бодит тоо	1000 нийт төрөлтөд	Бодит тоо	Хувь	Бодит тоо	Хувь
1	Баянгол	0	0.0	1	1.9	0	0.0	0	0.0
2	Баянзүрх	0	0.0	2	1.8	5	0.5	10	0.9
3	Сонгинохайрхан	1	110.9	7	7.7	5	0.6	7	0.8
4	Сүхбаатар	0	0.0	1	3.2	2	0.7	3	1.0
5	Хан Уул	0	0.0	3	4.0	2	0.3	3	0.4
6	Чингэлтэй	0	0.0	3	9.7	2	0.7	2	0.7
7	Налайх	0	0.0	2	18.9	0	0.0	0	0.0
8	Багануур	0	0.0	0	0.0	0	0.0	0	0.0
9	Багахангай	0	0.0	0	0.0	0	0.0	2	9.1
10	Дүүргийн дүн	1	24.5	19	4.6	16	0.4	27	0.7
11	Энэрэл	0	0.0	0	0.0	0	0.0	0	0.0
12	Амаржих газар	0	0.0	0	0.0	0	0.0	0	0.0
13	Цэргийн төв эмнэлэг	0	0.0	0	0.0	0	0.0	0	0.0
14	Дүүргийн ЭМТ	0	0.0	0	0.0	0	0.0	0	0.0
15	ТЗТЭ	0	0.0	0	0.0	0	0.0	0	0.0
16	ШШГЕГ-НЭ	0	0.0	0	0.0	0	0.0	0	0.0
17	ХХЭМБ	0	0.0	0	0.0	0	0.0	0	0.0
18	Нийслэлийн ЭМГ-ын дүн	1	24.5	19	4.6	16	0.4	27	0.7
19	ХӨСҮТ	0	0	0	0	0	0	0	0
20	АӨСҮТ	0	0	0	0	0	0	0	0
21	ЭХЭМҮТ	0	0	0	0	0	0	0	0
22	СЭМҮТ	0	0	0	0	0	0	0	0
23	УНТЭ	0	0	0	0	0	0	0	0
24	ЭНЭҮТ	0	0	0	0	0	0	0	0
25	Сонгдо эмнэлэг	0	0	0	0	0	0	0	0
26	Хаяг тодорхойгүй	0	0	0	0	0	0	0	0
27	Улаанбаатар	1	24.5	19	4.6	16	0.4	27	0.7
28	Аймгийн дүн*	0	0	10	0.0	7	0.0	10	0.0
29	НИЙТ ДҮН	1	19.8	29	5.7	23	0.5	37	0.7

* Хөдөө орон нутгийн харьяалалтай иргэний УБ хотод ирж бүртгэгдсэн төрөлт, нас баралт, өвчлөлийн тохиолдол

Нэгдсэн эмнэлгийн үзүүлэлт, 2024 оны эхний 2 сарын байдлаар

		БЭНЭ	СХНЭ	СБНЭ	ХУНЭ	
Нас баралт	Нас баралт-Бүгд	29	118	20	9	
	Хүйс	Эрэгтэй	19	70	13	5
		Эмэгтэй	10	48	7	4
	Эмнэлэгт нас барсан хүний тоо		29	36	20	9
	Хоног болоогүй нас барсан хүний тоо		7	1	1	1
	Эмнэлэгт 8-24 цагийн дотор нас барсан хүний тоо		6	1	1	1
	Гэртээ нас барсан хүний тоо			82		
	1 хүртэлх насны хүүхдийн эндэгдэл-Бүгд					
	Хүйс	Эрэгтэй				
		Эмэгтэй				
	Байршил	Хот				
		Хөдөө				
	0-6 хоногтой					
	7-28 хоногтой					
	29-өөс дээш хоногтой					
	Гэртээ эндсэн					
	1-5 хүртэлх насны хүүхдийн эндэгдэл- Бүгд		1			1
Хүйс	Эрэгтэй	1				
	Эмэгтэй				1	
Эхийн эндэгдэл-Бүгд						
Нас баралтын шалтгаан	Хорт хавдарын нас баралт-Бүгд	4	48	4	1	
	Нас баралтын гадны шалтгаан-Бүгд	5		1		
		Амиа хорлосон				
		Бусдад хорлогдсон				
		Үйлдвэрийн осол				
		Зам тээврийн осол				
		Бусад осол	5		1	
	Тодорхойгүй					
Стационар	Эмнэлэгт хэвтсэн-Бүгд	2793	3206	2199	2566	
	Байршил	Хот				
		Хөдөө				
	Өвчтөн илгээх хуудсаар хэвтсэн хүний тоо					
		Аймгийн нэгдсэн эмнэлгээс				
		Сумын эрүүл мэндийн төвөөс				
		Сум дундын эмнэлгээс				
		Өрх, Дүүргийн нийгмийн эрүүл мэндийн төв				2286
Харьяаллын бус					280	
Эмнэлгээс гарсан, шилжсэн хүний тоо-Бүгд		2724	3071	2250	2538	
Ор хоног-Бүгд /Орны хөдөлгөөнөөр/		17146	18459	15101	15729	

Бусад эмнэлгийн үзүүлэлт, 2024 оны 2 сарын байдлаар

Үзүүлэлт		Энэрэл	Наркологи	СЗКЭ	ЦТЭ	ТТАХНЭ	ХБНЭ	ЦХБНЭ	УАУЭСК	ТЗТЭ	СЗСУТ	ХБХСЗХТ	
Нас баралт	Нас баралт-Бүгд	9			20	4							
	Хүйс	Эрэгтэй	5			13	1						
		Эмэгтэй	4			7	3						
	Эмнэлэгт нас барсан хүний тоо		9			20	4						
	Хоног болоогүй нас барсан хүний тоо		1			3	1						
	Эмнэлэгт 8-24 цагийн дотор нас барсан хүний тоо		1										
	Гэртээ нас барсан хүний тоо												
	1 хүртэлх насны хүүхдийн эндэгдэл-Бүгд												
	1-5 хүртэлх насны хүүхдийн эндэгдэл-Бүгд												
	Эхийн эндэгдэл-Бүгд												
	Байрш ил	Хот											
Хөдөө													
Нас баралтын шалтгаан	Хорт хавдарын нас баралт-Бүгд	1			6	2							
	Нас баралтын гадны шалтгаан-Бүгд					3							
		Амиа хорлосон											
		Бусдад хорлогдсон				1							
		Үйлдвэрийн осол											
		Зам тээврийн осол											
		Бусад осол				2							
	Тодорхойгүй												
Стационар	Эмнэлэгт хэвтсэн-Бүгд	588	698	836	3225	1975	213	164	984	1085	222	359	
	Өвчтөн илгээх хуудсаар хэвтсэн хүний тоо												
		Аймгийн нэгдсэн эмнэлгээс											
		Сумын эрүүл мэндийн төвөөс											
		Сум дундын эмнэлгээс											
		Өрх, Дүүргийн нийгмийн эрүүл мэндийн төв											
		Харьяаллын бус											
	Эмнэлгээс гарсан, шилжсэн хүний тоо-Бүгд		563	668	702	2985	1843	426	172	962	987	169	261
Ор хоног-Бүгд /Орны хөдөлгөөнөөр/		3469	4606	9581	21070	12351	4925	1781	6544	7469	1743	3702	

Халдварт өвчин, 2024 оны эхний 02 сарын байдлаар

№	Байршил	Халдварт өвчин		B15-19 Вируст хепатит/Viral hepatitis		B15- Цочмог A хепатит A/B15-Acute hepatitis A		B16- Цочмог B хепатит B/B16-Acute hepatitis B		B17-1 - Бусад цочмог вируст хепатит C /B17-1-Acute hepatitis C	
		Бодит тоо	10000 хүн амд	Бодит тоо	10000 хүн амд	Бодит тоо	10000 хүн амд	Бодит тоо	10000 хүн амд	Бодит тоо	10000 хүн амд
1	Баянгол	287	12.3	6	0.3	0	0.0	0	0.0	6	0.3
2	Баянзүрх	781	20.8	7	0.2	0	0.0	3	0.08	4	0.11
3	Сонгинохайрхан	416	12.3	5	0.1	0	0.0	1	0.0	4	0.1
4	Сүхбаатар	200	13.8	2	0.1	0	0.0	0	0.0	2	0.1
5	Хан Уул	247	12.2	2	0.1	0	0.0	1	0.0	1	0.0
6	Чингэлтэй	152	10.1	2	0.1	0	0.0	0	0.0	2	0.1
7	Налайх	49	12.6	0	0.0	0	0.0	0	0.0	0	0.0
8	Багануур	44	15.0	0	0.0	0	0.0	0	0.0	0	0.0
9	Багахангай	2	4.5	0	0.0	0	0.0	0	0.0	0	0.0
10	Дүүргийн дүн	2178	14.3	24	0.16	0	0.0	5	0.03	19	0.13
11	Энэрэл	3	0.0	0	0.0	0	0.0	0	0.0	0	0.0
12	Амаржих газар	1	0.0	0	0.0	0	0.0	0	0.0	0	0.0
13	Цэргийн төв эмнэлэг	1	0.0	0	0.0	0	0.0	0	0.0	0	0.0
14	Дүүргийн ЭМТ	0	0.0	0	0.0	0	0.0	0	0.0	0	0.0
15	ТЗТЭ	15	0.0	0	0.0	0	0.0	0	0.0	0	0.0
16	ШШГЕГ-НЭ	5	0.0	0	0.0	0	0.0	0	0.0	0	0.0
17	ХХЭМБ	117	0.0	0	0.0	0	0.0	0	0.0	0	0.0
18	Нийслэлийн ЭМГ-ын дүн	2320	15.3	24	0.16	0	0.0	5	0.03	19	0.13
19	ХӨСҮТ	239	0.0	0	0.0	0	0.0	0	0.0	0	0.0
20	АӨСҮТ	51	0.0	0	0.0	0	0.0	0	0.0	0	0.0
21	ЭХЭМҮТ	4	0.0	0	0.0	0	0.0	0	0.0	0	0.0
22	СЭМҮТ	0	0.0	0	0.0	0	0.0	0	0.0	0	0.0
23	УНТЭ	1	0.0	1	0.0	0	0.0	1	0.0	0	0.0
24	ЭНЭҮТ	0	0.0	0	0.0	0	0.0	0	0.0	0	0.0
25	Сонгодо эмнэлэг	0	0.0	0	0.0	0	0.0	0	0.0	0	0.0
26	Хаяг тодорхойгүй	0	0.0	0	0.0	0	0.0	0	0.0	0	0.0
27	Улаанбаатар	2617	17.2	25	0.16	0	0.0	6	0.04	19	0.13
28	Аймгийн дүн*	61	0.0	7		0	0.0	0	0.0	7	0.0
29	НИЙТ ДҮН	2678	17.6	32	0.21	0	0.0	6	0.04	26	0.17

* Хөдөө орон нутгийн харьяалалтай иргэний УБ хотод ирж бүртгэгдсэн төрөлт, нас баралт, өвчлөлийн тохиолдол

Халдварт өвчин, 2024 оны эхний 02 сарын байдлаар

№	Байршил	A03 - Цусан суулга/Shigellosis		A02 Салмонеллт /Other salmonella infections		A09 Халдварын гаралтай гастроэнтерит ба суулга өвчин		A05-Бактерийн гаралтай бусад хоолны хордлого		A39 Менингококкт халдвар/Meningococcal infection	
		Бодит тоо	10000 хүн амд	Бодит тоо	10000 хүн амд	Бодит тоо	10000 хүн амд	Бодит тоо	10000 хүн амд	Бодит тоо	10000 хүн амд
1	Баянгол	9	0.4	2	0.1	0	0.0	0	0.0	0	0.0
2	Баянзүрх	51	1.36	12	0.3	0	0.0	8	0.2	0	0.0
3	Сонгинохайрхан	43	1.3	4	0.1	0	0.0	4	0.1	0	0.0
4	Сүхбаатар	14	1.0	4	0.3	0	0.0	3	0.2	0	0.0
5	Хан Уул	20	1.0	0	0.0	0	0.0	3	0.1	0	0.0
6	Чингэлтэй	5	0.3	2	0.1	0	0.0	0	0.0	0	0.0
7	Налайх	2	0.5	0	0.0	0	0.0	0	0.0	0	0.0
8	Багануур	6	2.0	0	0.0	0	0.0	0	0.0	0	0.0
9	Багахангай	0	0.0	0	0.0	0	0.0	0	0.0	0	0.0
10	Дүүргийн дүн	150	0.99	24	0.16	0	0.0	18	0.1	0	0.0
11	Энэрэл	0	0.0	0	0.0	0	0.0	0	0.0	0	0.0
12	Амаржих газар	0	0.0	0	0.0	0	0.0	0	0.0	0	0.0
13	Цэргийн төв эмнэлэг	0	0.0	0	0.0	0	0.0	0	0.0	0	0.0
14	Дүүргийн ЭМТ	0	0.0	0	0.0	0	0.0	0	0.0	0	0.0
15	ТЗТЭ	0	0.0	0	0.0	0	0.0	0	0.0	0	0.0
16	ШШГЕГ-НЭ	0	0.0	0	0.0	0	0.0	0	0.0	0	0.0
17	ХХЭМБ	0	0.0	0	0.0	0	0.0	0	0.0	0	0.0
18	Нийслэлийн ЭМГ-ын дүн	150	0.99	24	0.2	0	0.0	18	0.1	0	0.0
19	ХӨСҮТ	0	0.0	0	0	0	0.0	0	0.0	0	0.0
20	АӨСҮТ	0	0.0	0	0	0	0.0	0	0.0	0	0.0
21	ЭХЭМҮТ	2	0.0	0	0	0	0.0	0	0.0	0	0.0
22	СЭМҮТ	0	0.0	0	0	0	0.0	0	0.0	0	0.0
23	УНТЭ	0	0.0	0	0	0	0.0	0	0.0	0	0.0
24	ЭНЭҮТ	0	0.0	0	0	0	0.0	0	0.0	0	0.0
25	Сонгдо эмнэлэг	0	0.0	0	0	0	0.0	0	0.0	0	0.0
26	Хаяг тодорхойгүй	0	0.0	0	0	0	0.0	0	0.0	0	0.0
27	Улаанбаатар	152	1.00	24	0.2	0	0.0	18	0.1	0	0.0
28	Аймгийн дүн*	4	0.0	2	2	0	0.0	2	0.0	0	0.0
29	НИЙТ ДҮН	156	1.03	26	0.2	0	0.0	20	0.13	0	0.0

* Хөдөө орон нутгийн харьяалалтай иргэний УБ хотод ирж бүртгэгдсэн төрөлт, нас баралт, өвчлөлийн тохиолдол

Халдварт өвчин, 2024 оны 02 сарын байдлаар

№	Байршил	B01 Салхинцэцэг /Varicella/		B26 Гахай хавдар / Mumps/		A38 Улаан эсэргэнэ /Scarlet fever/		P36 Нярайн бактери үжил /Bacterial sepsis of newborn/		A46 Ёлом /Erysipelas/	
		Бодит тоо	10000 хүн амд	Бодит тоо	10000 хүн амд	Бодит тоо	10000 хүн амд	Бодит тоо	10000 хүн амд	Бодит тоо	10000 хүн амд
1	Баянгол	99	4.2	9	0.4	18	0.77	1	0.0	2	0.1
2	Баянзүрх	400	10.6	17	0.5	33	0.9	0	0.0	6	0.2
3	Сонгинохайрхан	125	3.7	6	0.2	17	0.5	0	0.0	5	0.1
4	Сүхбаатар	113	7.8	8	0.6	7	0.5	0	0.0	0	0.0
5	Хан Уул	122	6.0	3	0.1	18	0.9	0	0.0	3	0.1
6	Чингэлтэй	62	4.1	3	0.2	4	0.3	0	0.0	0	0.0
7	Налайх	20	5.2	1	0.3	1	0.3	0	0.0	0	0.0
8	Багануур	12	4.1	0	0.0	1	0.3	0	0.0	1	0.3
9	Багахангай	0	0.0	0	0.0	0	0.0	0	0.0	0	0.0
10	Дүүргийн дүн	953	6.27	47	0.3	99	0.65	1	0.01	17	0.1
11	Энэрэл	0	0.0	0	0.0	0	0.0	0	0.0	0	0.0
12	Амаржих газар	0	0.0	0	0.0	0	0.0	0	0.0	0	0.0
13	Цэргийн төв эмнэлэг	0	0.0	0	0.0	0	0.0	0	0.0	0	0.0
14	Дүүргийн ЭМТ	0	0.0	0	0.0	0	0.0	0	0.0	0	0.0
15	ТЗТЭ	0	0.0	0	0.0	0	0.0	0	0.0	0	0.0
16	ШШГЕГ-НЭ	0	0.0	0	0.0	0	0.0	0	0.0	0	0.0
17	ХХЭМБ	0	0.0	0	0.0	0	0.0	0	0.0	0	0.0
18	Нийслэлийн ЭМГ-ын дүн	953	6.27	47	0.3	99	0.65	1	0.01	17	0.1
19	ХӨСҮТ	0	0.0	0	0.0	0	0.0	0	0.0	0	0.0
20	АӨСҮТ	0	0	0	0.0	0	0.0	0	0.0	0	0.0
21	ЭХЭМҮТ	0	0.0	0	0.0	0	0.0	0	0.0	0	0.0
22	СЭМҮТ	0	0.0	0	0.0	0	0.0	0	0.0	0	0.0
23	УНТЭ	0	0.0	0	0.0	0	0.0	0	0.0	0	0.0
24	ЭНЭҮТ	0	0.0	0	0.0	0	0.0	0	0.0	0	0.0
25	Сонгдо эмнэлэг	0	0.0	0	0.0	0	0.0	0	0.0	0	0.0
26	Хаяг тодорхойгүй	0	0.0	0	0.0	0	0.0	0	0.0	0	0.0
27	Улаанбаатар	953	6.27	47	0.3	99	0.65	1	0.01	17	0.11
28	Аймгийн дүн*	40	0.0	0	0.0	5	0.0	0	0.0	1	0.0
29	НИЙТ ДҮН	993	6.54	47	0.31	104	0.68	1	0.01	18	0.12

* Хөдөө орон нутгийн харьяалалтай иргэний УБ хотод ирж бүртгэгдсэн төрөлт, нас баралт, өвчлөлийн тохиолдол

Халдварт өвчин, 2024 оны 02 сарын байдлаар

№	Байршил	B50 Хумхаа		A23 Бруцеллёз / Brucellosis/		B08.4 Энтеровируст тууралттай цэврүүт фарингит / Hand, foot and mouth disease /		B08.3 Эритема/Erythema infectiosum [fifth disease]		B67 Бэтэг	
		Бодит тоо	10000 хүн амд	Бодит тоо	10000 хүн амд	Бодит тоо	10000 хүн амд	Бодит тоо	10000 хүн амд	Бодит тоо	10000 хүн амд
1	Баянгол	0	0.0	0	0.0	19	0.8	0	0.0	0	0.0
2	Баянзүрх	0	0.0	0	0.0	60	1.60	0	0.0	0	0.0
3	Сонгинохайрхан	0	0.0	0	0.0	14	0.4	0	0.0	0	0.0
4	Сүхбаатар	0	0.0	0	0.0	10	0.7	0	0.0	0	0.0
5	Хан Уул	0	0.0	0	0.0	14	0.7	0	0.0	0	0.0
6	Чингэлтэй	0	0.0	0	0.0	6	0.4	0	0.0	0	0.0
7	Налайх	0	0.0	0	0.0	0	0.0	0	0.0	0	0.0
8	Багануур	0	0.0	0	0.0	0	0.0	0	0.0	0	0.0
9	Багахангай	0	0.0	0	0.0	0	0.0	0	0.0	0	0.0
10	Дүүргийн дүн	0	0.0	0	0.0	123	0.81	0	0.0	0	0.0
11	Энэрэл	0	0.0	0	0.0	0	0.0	0	0.0	0	0.0
12	Амаржих газар	0	0.0	0	0.0	0	0.0	0	0.0	0	0.0
13	Цэргийн төв эмнэлэг	1	0.0	0	0.0	0	0.0	0	0.0	0	0.0
14	Дүүргийн ЭМТ	0	0.0	0	0.0	0	0.0	0	0.0	0	0.0
15	ТЗТЭ	0	0.0	0	0.0	0	0.0	0	0.0	0	0.0
16	ШШГЕГ-НЭ	0	0.0	0	0.0	0	0.0	0	0.0	0	0.0
17	ХХЭМБ	0	0.0	0	0.0	0	0.0	0	0.0	0	0.0
18	Нийслэлийн ЭМГ-ын дүн	1	0.0	0	0.0	123	0.81	0	0.0	0	0.0
19	ХӨСҮТ	0	0.0	0	0.0	0	0.0	0	0.0	0	0.0
20	АӨСҮТ	0	0.0	0	0.0	0	0.0	0	0.0	0	0.0
21	ЭХЭМҮТ	0	0.0	0	0.0	0	0.0	0	0.0	0	0.0
22	СЭМҮТ	0	0.0	0	0.0	0	0.0	0	0.0	0	0.0
23	УНТЭ	0	0.0	0	0.0	0	0.0	0	0.0	0	0.0
24	ЭНЭҮТ	0	0.0	0	0.0	0	0.0	0	0.0	0	0.0
25	Сонгдо эмнэлэг	0	0.0	0	0.0	0	0.0	0	0.0	0	0.0
26	Хаяг тодорхойгүй	0	0.0	0	0.0	0	0.0	0	0.0	0	0.0
27	Улаанбаатар	1	0.0	0	0.0	123	0.81	0	0.0	0	0.0
28	Аймгийн дүн*	0	0.0	0	0.0	0	0.0	0	0.0	0	0.0
29	НИЙТ ДҮН	1	0.01	0	0.0	123	0.81	0	0.0	0	0.0

* Хөдөө орон нутгийн харьяалалтай иргэний УБ хотод ирж бүртгэгдсэн төрөлт, нас баралт, өвчлөлийн тохиолдол

Халдварт өвчин, 2023 оны 02 сарын байдлаар

№	Байршил	B34.1 Энтеровируст халдвар, тодорхойгүй		B08.2 Erythema subitum		A01. Балнад, иж балнад		B05. Улаанбурхан		A69. Спирохетээр сэдээгдсэн бусад халдвар	
		Бодит тоо	10000 хүн амд	Бодит тоо	10000 хүн амд	Бодит тоо	10000 хүн амд	Бодит тоо	10000 хүн амд	Бодит тоо	10000 хүн амд
1	Баянгол	0	0.0	0	0.0	0	0.0	0	0.0	0	0.0
2	Баянзүрх	0	0.0	0	0.0	0	0.0	0	0.0	0	0.0
3	Сонгинохайрхан	0	0.0	0	0.0	0	0.0	0	0.0	0	0.0
4	Сүхбаатар	0	0.0	0	0.0	0	0.0	0	0.0	0	0.0
5	Хан Уул	0	0.0	0	0.0	0	0.0	0	0.0	0	0.0
6	Чингэлтэй	0	0.0	0	0.0	0	0.0	0	0.0	0	0.0
7	Налайх	0	0.0	0	0.0	0	0.0	0	0.0	0	0.0
8	Багануур	0	0.0	0	0.0	0	0.0	0	0.0	0	0.0
9	Багахангай	0	0.0	0	0.0	0	0.0	0	0.0	0	0.0
10	Дүүргийн дүн	0	0.0	0	0.0	0	0.0	0	0.0	0	0.0
11	Энэрэл	0	0.0	0	0.0	0	0.0	0	0.0	0	0.0
12	Амаржих газар	0	0.0	0	0.0	0	0.0	0	0.0	0	0.0
13	Цэргийн төв эмнэлэг	0	0.0	0	0.0	0	0.0	0	0.0	0	0.0
14	Дүүргийн ЭМТ	0	0.0	0	0.0	0	0.0	0	0.0	0	0.0
15	ТЗТЭ	0	0.0	0	0.0	0	0.0	0	0.0	0	0.0
16	ШШГЕГ-НЭ	0	0.0	0	0.0	0	0.0	0	0.0	0	0.0
17	ХХЭМБ	0	0.0	0	0.0	0	0.0	0	0.0	0	0.0
18	Нийслэлийн ЭМГ-ын дүн	0	0.0	0	0.0	0	0.0	0	0.0	0	0.0
19	ХӨСҮТ	0	0.0	0	0.0	0	0.0	0	0.0	0	0.0
20	АӨСҮТ	0	0.0	0	0.0	0	0.0	0	0.0	0	0.0
21	ЭХЭМҮТ	0	0.0	0	0.0	0	0.0	0	0.0	0	0.0
22	СЭМҮТ	0	0.0	0	0.0	0	0.0	0	0.0	0	0.0
23	УНТЭ	0	0.0	0	0.0	0	0.0	0	0.0	0	0.0
24	ЭНЭҮТ	0	0.0	0	0.0	0	0.0	0	0.0	0	0.0
25	Сонгодо эмнэлэг	0	0.0	0	0.0	0	0.0	0	0.0	0	0.0
26	Хаяг тодорхойгүй	0	0.0	0	0.0	0	0.0	0	0.0	0	0.0
27	Улаанбаатар	0	0.0	0	0.0	0	0.0	0	0.0	0	0.0
28	Аймгийн дүн*	0	0.0	0	0.0	0	0.0	0	0.0	0	0.0
29	НИЙТ ДҮН	0	0.0	0	0.0	0	0.0	0	0.0	0	0.0

* Хөдөө орон нутгийн харьяалалтай иргэний УБ хотод ирж бүртгэгдсэн төрөлт, нас баралт, өвчлөлийн тохиолдол

Халдварт өвчин, 2024 оны 02 сарын байдлаар

№	Байршил	A77. Хачигт рикеттсиоз		Бусад татран		Ковид 19		A50-A53 Тэмбүү /Syphilis		A50 Төрөлхийн тэмбүү	
		Бодит тоо	10000 хүн амд	Бодит тоо	10000 хүн амд	Бодит тоо	10000 хүн амд	Бодит тоо	10000 хүн амд	Бодит тоо	10000 хүн амд
1	Баянгол	0	0.0	0	0.0	0	0.0	52	2.2	0	0.0
2	Баянзүрх	0	0.0	0	0.0	0	0.0	65	1.7	0	0.0
3	Сонгинохайрхан	0	0.0	0	0.0	0	0.0	67	2.0	0	0.0
4	Сүхбаатар	0	0.0	0	0.0	0	0.0	14	1.0	0	0.0
5	Хан Уул	0	0.0	0	0.0	0	0.0	18	0.9	0	0.0
6	Чингэлтэй	0	0.0	0	0.0	0	0.0	30	2.0	0	0.0
7	Налайх	0	0.0	0	0.0	0	0.0	10	2.6	0	0.0
8	Багануур	0	0.0	0	0.0	0	0.0	4	1.4	0	0.0
9	Багахангай	0	0.0	0	0.0	0	0.0	0	0.0	0	0.0
10	Дүүргийн дүн	0	0.0	0	0.0	0	0.0	260	1.7	0	0.0
11	Энэрэл	0	0.0	0	0.0	0	0.0	2	0.0	0	0.0
12	Амаржих газар	0	0.0	0	0.0	0	0.0	1	0.0	1	0.0
13	Цэргийн төв эмнэлэг	0	0.0	0	0.0	0	0.0	0	0.0	0	0.0
14	Дүүргийн НЭ	0	0.0	0	0.0	0	0.0	0	0.0	0	0.0
15	ТЗТЭ	0	0.0	0	0.0	0	0.0	14	0.0	0	0.0
16	ШШГЕГ-НЭ	0	0.0	0	0.0	0	0.0	0	0.0	0	0.0
17	ХХЭМБ	0	0.0	0	0.0	0	0.0	30	0.0	0	0.0
18	Нийслэлийн ЭМГ-ын дүн	0	0.0	0	0.0	0	0.0	307	2.0	1	24.5
19	ХӨСҮТ	0	0.0	0	0.0	0	0.0	145	0.0	0	0.0
20	АӨСҮТ	0	0.0	0	0.0	0	0.0	0	0.0	0	0.0
21	ЭХЭМҮТ	0	0.0	0	0.0	0	0.0	1	0.0	1	0.0
22	СЭМҮТ	0	0.0	0	0.0	0	0.0	0	0.0	0	0.0
23	УНТЭ	0	0.0	0	0.0	0	0.0	0	0.0	0	0.0
24	ЭНЭҮТ	0	0.0	0	0.0	0	0.0	0	0.0	0	0.0
25	Сонгдо эмнэлэг	0	0.0	0	0.0	0	0.0	0	0.0	0	0.0
26	Хаяг тодорхойгүй	0	0.0	0	0.0	0	0.0	0	0.0	0	0.0
27	Улаанбаатар	0	0.00	0	0.0	0	0.0	453	3.0	2	49.0
28	Аймгийн дүн*	0	0.0	0	0.0	0	0.0	0	0.0	0	0.0
29	НИЙТ ДҮН	0	0.00	0	0.0	0	0.0	453	3.0	2	39.6

* Хөдөө орон нутгийн харьяалалтай иргэний УБ хотод ирж бүртгэгдсэн төрөлт, нас баралт, өвчлөлийн тохиолдол

Халдварт өвчин, 2024 оны 02 сарын байдлаар

№	Байршил	A 54 Гонококкт халдвар /Gonococcal infection/		A15-A19 Сүрьеэ /Tuberculosis/		B36-B49 Мөөгөнцөр / Mycoses/		A59 Трихомониаз Trichomoniasis		B20-B24 ХДХВ/ДОХ	
		Бодит тоо	10000 хүн амд	Бодит тоо	10000 хүн амд	Бодит тоо	10000 хүн амд	Бодит тоо	10000 хүн амд	Бодит тоо	10000 хүн амд
1	Баянгол	16	0.7	38	1.6	0	0.0	16	0.7	0	0.0
2	Баянзүрх	15	0.4	73	1.9	0	0.0	34	0.9	0	0.0
3	Сонгинохайрхан	30	0.9	48	1.4	0	0.0	48	1.4	0	0.0
4	Сүхбаатар	9	0.6	16	1.1	0	0.0	0	0.0	0	0.0
5	Хан Уул	10	0.5	32	1.6	0	0.0	2	0.1	0	0.0
6	Чингэлтэй	6	0.4	11	0.7	4	0.3	17	1.1	0	0.0
7	Налайх	6	1.5	2	0.5	4	1.0	3	0.8	0	0.0
8	Багануур	14	4.8	4	1.4	0	0.0	2	0.7	0	0.0
9	Багахангай	0	0.0	2	4.5	0	0.0	0	0.0	0	0.0
10	Дүүргийн дүн	106	0.7	226	1.5	8	0.1	122	0.8	0	0.0
11	Энэрэл	0	0.0	1	0.0	0	0.0	0	0.0	0	0.0
12	Амаржих газар	0	0.0	0	0.0	0	0.0	0	0.0	0	0.0
13	Цэргийн төв эмнэлэг	0	0.0	0	0.0	0	0.0	0	0.0	0	0.0
14	Дүүргийн ЭМТ	0	0.0	0	0.0	0	0.0	0	0.0	0	0.0
15	ТЗТЭ	0	0.0	0	0.0	0	0.0	1	0.0	0	0.0
16	ШШГЕГ-НЭ	0	0.0	5	0.0	0	0.0	0	0.0	0	0.0
17	ХХЭМБ	44	0.0	0	0.0	22	0.0	21	0.0	0	0.0
18	Нийслэлийн ЭМГ-ын дүн	150	1.0	232	1.5	30	0.2	144	0.9	0	0.0
19	ХӨСҮТ	87	0.0	0	0.0	0	0.0	7	0.0	0	0.0
20	АӨСҮТ	0	0.0	0	0.0	51	0.0	0	0.0	0	0.0
21	ЭХЭМҮТ	0	0.0	1	0.0	0	0.0	0	0.0	0	0.0
22	СЭМҮТ	0	0.0	0	0.0	0	0.0	0	0.0	0	0.0
23	УНТЭ	0	0.0	0	0.0	0	0.0	0	0.0	0	0.0
24	ЭНЭҮТ	0	0.0	0	0.0	0	0.0	0	0.0	0	0.0
25	Сонгодо эмнэлэг	0	0.0	0	0.0	0	0.0	0	0.0	0	0.0
26	Хаяг тодорхойгүй	0	0.0	0	0.0	0	0.0	0	0.0	0	0.0
27	Улаанбаатар	237	1.6	235	1.5	81	0.5	151	1.0	0	0.00
28	Аймгийн дүн*	0	0.0	0	0.0	0	0.0	0	0.0	0	0.0
29	НИЙТ ДҮН	237	1.6	235	1.5	81	0.5	151	1.0	0	0.00

* Хөдөө орон нутгийн харьяалалтай иргэний УБ хотод ирж бүртгэгдсэн төрөлт, нас баралт, өвчлөлийн тохиолдол

НЭМГ-ын харьяа хувийн хэвшлийн эмнэлгүүдийн үзүүлэлт

2024 оны 2 сарын байдлаар нийт 325919 үзлэг хийгдсэн нь өнгөрсөн оны мөн үеэс 38730 үзлэгээр өссөн бөгөөд урдчилан сэргийлэх үзлэг 2.0%, өвчний учир амбулаториор 97.7%, идэвхтэй хяналт 0.2%, гэрийн дуудлага 0.1%-ийг эзэлж байна. НЭМГ-ын харьяа эмнэлгүүдийн нийт үзлэгийн 18.4 хувийг ХХЭМБ-ын үзлэг эзэлж байна.

Ор бүхий эмнэлэгт 14241.5 хүн эмчлэгдэн гарч өнгөрсөн оны мөн үеэс 858-аар өсч 80692 ор хоног ашигласан ба орны фонд ашиглалтын хувь 76.8, дундаж ор хоног 5.7, орны эргэлт 3.9 байна.

Эмнэлгийн 9 нас баралт бүртгэгдсэн байна.

Сувилалд 3255.5 хүн эмчлэгдэж, 20559 ор хоног ашигласан байна.

Таны төлөө бид эмнэлэгт 20 эх төрж, 20 нярай амьд, эрэгтэй 13, эмэгтэй-7 төрсөн байна.

БЗДХ-ын чиглэлээр үйл ажиллагаа явуулдаг эмнэлгүүдэд БЗДХ-ын 117 өвчлөл бүртгэгдсэн байна.

Байгууллага	Бүгд үзлэг	Урьдчилан сэргийлэх үзлэг	Өвчний учир амбулаторийн үзлэг	Үүнээс		Идэвхтэй хяналт	Гэрийн идэвхтэй хяналт	Дуудлагаар	БЗДХ-бүгд	Үүнээс			
				Анх	Давтан					Тэмбүү	Заг хүйтэн	Трихомониаз	Мөөгөнцөр
Амбулатори	325919	6444	318403	188679	129724	660	0	412	117	30	44	21	22

Байгууллага	Стационар			Эмнэлгийн нас баралт				Төрсөн эх	Амьд төрсөн хүүхэд	Үүнээс	
	Хэвтсэн хүний тоо	Гарсан хүний тоо	Ор хоног	Бүгд	Эр	Эм	Үүнээс хоног болоогүй			Эр	Эм
Ортой	14691	13783	80692	0	0	0	0	20	20	13	7
Сувилал	3340	3171	20559								
Дүн	18031	16954	101251	0	0	0	0	20	20	13	7

Хувийн эмнэлгийн үзүүлэлт, 2024 оны эхний 2 сарын байдлаар

№	Байгууллагын нэрс	Орны тоо	Эмнэлэгт хэвтсэн - Бүгд	Эмнэлгээс гарсан, шилжсэн Бүгд	Ор хоног-Бүгд /Орны хөдөлгөөнөөр/	Нас баралт	Эмчлэгдсэн өвчтөн	Орны эргэлт	ОФА	ОФА%
1	Анубулган	6	11	11	58	0	11	1.8	9.7	33.3
2	Талимаа	20	189	173	984	0	181	9.1	49.2	169.7
3	Чимэг Оюу	20	140	122	837	0	131	6.6	41.85	144.3
4	Төгсун	25	86	81	421	0	83.5	3.3	16.84	58.1
5	Би АЙ Си	13	61	62	484	0	61.5	4.7	37.2	128.4
6	Таны төлөө бид ХХК	44	139	135	552	0	137	3.1	12.5	43.3
7	Баясгалантай дэлхий	30	123	123	695	0	123	4.1	23.2	79.9
8	Самандбадраа	10	36	33	235	0	34.5	3.5	23.5	81.0
9	Натул ХХК	60	411	398	1530	0	404.5	6.7	25.5	87.9
10	Хос чавхдас	12	2	2	10	0	2	0.2	0.8	2.9
11	"Шинэ хужирт" ХХК	130	955	937	7125	0	946	7.3	54.8	189.0
12	Цу Эрдэнэ ХХК	45	210	210	2762	0	210	4.7	61.4	211.6
13	Хоржимиза	15	45	39	282	0	42	2.8	18.8	64.8
14	Маргад Оньс ХХК	155	884	839	4002	1	862	5.6	25.8	89.0
15	Хулж боржигон	25	113	91	637	0	102	4.1	25.5	87.9
16	Миксбиз ХХК	0	0	0	0	0	0	0.0	0	0.0
17	ЦНС ХХК	30	29	6	42	0	17.5	0.6	1.4	4.8
18	Рехамед ХХК	70	857	829	2636	0	843	12.0	37.7	129.9
19	Эм зүйн шинжлэх ухааны их сургууль	30	166	166	1170	0	166	5.5	39.0	134.5
20	САНТЭ	8	1	1	5	0	1	0.1	0.625	2.2
21	Солонго	15	164	157	207	0	160.5	10.7	13.8	47.6
22	Манба дацан бодь сэтгэлтэн ХХК	30	75	61	453	0	68	2.3	15.1	52.1
23	Дангал	15	15	11	76	0	13	0.9	5.1	17.5
24	Юнимед интернейшнл ХХК	39	309	306	1826	0	307.5	7.9	46.8	161.5
25	Хасу манал	28	102	101	701	0	101.5	3.6	25.0	86.3
26	Манал-Оточ	25	0	0	0	0	0	0.0	0	0.0
27	Мөнх-Онъч	30	523	461	2706	0	492	16.4	90.2	311.0
28	Халиунтолгой	18	213	184	1244	0	198.5	11.0	69.1	238.3
29	Замбагатрейд	20	181	169	1063	0	175	8.8	53.15	183.3
30	Тамирмандал	8	19	19	105	0	19	2.4	13.1	45.3
31	Зүтгэл найдвар	15	36	42	229	0	39	2.6	15.3	52.6
32	Төртрейд ХХК	30	228	218	1614	0	223	7.4	53.8	185.5
33	Буянт-Ээж	15	0	0	0	0	0	0.0	0	0.0
34	Бурам мишээл ХХК	40	41	32	273	0	36.5	0.9	6.8	23.5
35	Мандир Мед ХХК	140	474	402	2364	0	438	3.1	16.9	58.2
36	Санцо Мед ХХК	15	14	12	13	0	13	0.9	0.9	3.0
37	Ливмед	14	80	80	560	0	80	5.7	40	137.9
38	Шагдарсүрэн	18	0	0	0	0	0	0.0	0	0.0
39	Бум-Энэрэл	15	18	18	126	0	18	1.2	8.4	29.0
40	Энэрэлт манал	16	132	113	875	0	122.5	7.7	54.7	188.6
41	Авечица	40	588	588	2167	0	588	14.7	54.2	186.8
42	Си Жи Эс ХХК	20	161	137	913	0	149	7.5	45.65	157.4
43	Аминзаяа	30	187	164	1256	0	175.5	5.9	41.9	144.4
44	Гурванбаян бүрд ХХК	20	80	70	490	0	75	3.8	24.5	84.5
45	Жапан Монгол фриендшип ХХК	20	0	0	0	0	0	0.0	0	0.0

Хувийн эмнэлгийн үзүүлэлт, 2024 оны 2 сарын байдлаар

№	Байгууллагын нэрс	Орны тоо	Эмнэлэгт хэвтсэн -	Эмнэлгээс гарсан,	Ор хоног	Нас баралт	Эмчлэгдсэн өвчтөн	Орны эргэлт	ОФА	ОФА%
46	Увидаст байгаль ХХК	15	35	29	241	0	32	2.1	16.1	55.4
47	Мангут ХХК	140	0	0	0	0	0	0.0	0	0.0
48	Мөнгөн чагнуур	20	133	121	451	0	127	6.4	22.6	77.8
49	Анхтуяа ХХК	65	172	172	1203	0	172	2.6	18.5	63.8
50	Энхбүсгүй ХХК	10	12	12	60	0	12	1.2	6	20.7
51	Эрүүл энх баяс ХХК	20	0	0	0	0	0	0.0	0	0.0
52	Хосвансэмбэрүү	18	59	48	453	0	53.5	3.0	25.2	86.8
53	Бурам номиун	40	124	125	920	0	124.5	3.1	23	79.3
54	Энхсаран ХХК	220	180	167	1086	0	173.5	0.8	4.9	17.0
55	Хүмүүн мед	19	77	82	747	0	79.5	4.2	39.3	135.6
56	Голд-Элиза ХХК	20	0	0	0	0	0	0.0	0	0.0
57	Хурилдуур ХХК	60	362	318	1586	0	340	5.7	26.4	91.1
58	Улаанбаатар мед Сити Энержи	55	295	262	1502	0	278.5	5.1	27.3	94.2
59	Физиоактив ХХК	0	0	0	0	0	0	0.0	0	0.0
60	Шар бар ХХК	20	35	35	188	0	35	1.8	9.4	32.4
61	Далд засал ХХК	45	321	317	1929	0	319	7.1	42.9	147.8
62	Далд-Увидас	25	142	126	872	0	134	5.4	34.9	120.3
63	Буянт-Оношилгоо	35	0	0	0	0	0	0.0	0	0.0
64	Түмэншанд ХХК	15	99	85	490	0	92	6.1	32.7	112.6
65	Ивээлт аметист ХХК	15	12	12	12	0	12	0.8	0.8	2.8
66	ЦОЗ-Т	10	0	0	0	0	0	0.0	0	0.0
67	Энэрэнгүй харц ХХК	15	24	23	307	8	27.5	1.8	20.5	70.6
68	Гарьд манлай ХХК	35	317	301	1256	0	309	8.8	35.9	123.7
69	Нандин Ухаан ХХК	55	242	220	1484	0	231	4.2	27.0	93.0
70	Тулгат МТМ ХХК	7	0	0	0	0	0	0.0	0	0.0
71	Энх Ундарга ЗГБХН	80	329	329	1974	0	329	4.1	24.7	85.1
72	Оргил	15	0	0	0	0	0	0.0	0	0.0
73	Нарт сээн ХХК	10	18	18	25	0	18	1.8	2.5	8.6
74	Пиксел ХХК	20	159	146	915	0	152.5	7.6	45.75	157.8
75	Бумаа Санаа БГБХН	20	105	91	662	0	98	4.9	33.1	114.1
76	Сантжарантай ХХК	10	26	25	146	0	25.5	2.6	14.6	50.3
77	СБЭМТ Сэргээн засах төв	65	0	0	0	0	0	0.0	0	0.0
78	Бүсгүй БГБХН	23	96	76	589	0	86	3.7	25.6	88.3
79	Ариунлотус ХХК	50	173	173	1211	0	173	3.5	24.2	83.5
80	"Эл Жи Эл Пи" ХХК	20	174	181	191	0	177.5	8.9	9.55	32.9
81	Тойгийн тал ХХК	20	102	84	616	0	93	4.7	30.8	106.2
82	Чимэжүд ХХК	30	184	184	951	0	184	6.1	31.7	109.3
83	Гэгээмед	10	88	80	600	0	84	8.4	60.0	206.9
84	Энхжаргалан	15	0	0	0	0	0	0	0	0.0
85	Дархан-Оточ	30	0	0	0	0	0	0.0	0	0.0
86	Найман очир ХХК Чимэг	30	39	39	241	0	39	1.3	8.0	27.7
87	Зеронеплас ХХК	0	0	0	0	0	0	0.0	0	0.0
88	Гийх –Од ХХК Зуун нас	20	129	109	826	0	119	6.0	41.3	142.4
89	Төгс үзэсгэлэнт ХХК	18	79	78	78	0	78.5	4.4	4.3	14.9

Хувийн эмнэлгийн үзүүлэлт, 2024 оны 2 сарын байдлаар

№	Байгууллагын нэрс	Орны тоо	Эмнэлэгт хэвтсэн -	Эмнэлгээс гарсан,	Ор хоног	Нас баралт	Эмчлэгдсэн өвчтөн	Орны эргэлт	ОФА	ОФА%
90	Корсан	15	84	85	592		84.5	5.6	39.5	136.1
91	Ээлтэй Оточ	15	97	94	685		95.5	6.4	45.7	157.5
92	Хатагтай	0	0	0	0		0	0.0	0	0.0
93	Сорогзон	18	0	0	0		0	0.0	0	0.0
94	“Дөлгөөн амьдрал” ХХК	76	222	202	1459		212	2.8	19.2	66.2
95	Егнин ХХК	20	114	99	770		106.5	5.3	38.5	132.8
96	АШУУИС	75	538	509	3563		523.5	7.0	47.5	163.8
97	Ухаант хатан ижий	13	116	103	594		109.5	8.4	45.7	157.6
98	АСЭ ХХК	20	382	354	1667		368	18.4	83.4	287.4
99	Талын фокус	10	37	36	249		36.5	3.7	24.9	85.9
100	Гэрэгэ толгой ХХК	20	0	0	0		0	0.0	0	0.0
101	Филошийп	30	0	0	0		0	0.0	0	0.0
102	Вестмед ХХК	15	0	0	0		0	0.0	0	0.0
103	Амин-Эрдэнэ	40	334	333	2016		333.5	8.3	50.4	173.8
104	Энэрэлмамоц	26	134	108	374		121	4.7	14.4	49.6
105	Орбита	15	9	9	13		9	0.6	0.9	3.0
106	Үйлс бүтэмж	15	19	19	95		19	1.3	6.3	21.8
107	Персон ХХК	15	70	66	433		68	4.5	28.9	99.5
108	Гэрэлт чагнуур	10	18	18	105		18	1.8	10.5	36.2
109	Ливерген	15	4	4	22		4	0.3	1.5	5.1
110	Энхжил	29	12	17	73		14.5	0.5	2.5	8.7
111	ТЭУ ХХК	10	0	0	0		0	0.0	0	0.0
112	Агар-Оточ	10	40	38	286		39	3.9	28.6	98.6
113	Топуна ХХК	15	21	18	156		19.5	1.3	10.4	35.9
114										
115										
116										
117										
		3416	14691	13783	80692	9	14241.5	4.2	23.6	81.5

Товчилсон үгийн тайлбар

ЭМЯ	Эрүүл мэндийн яам
НЭМГ	Нийслэлийн эрүүл мэндийн газар
БГДЭМТ	Баянгол дүүргийн эрүүл мэндийн төв
БЗДЭМТ	Баянзүрх дүүргийн эрүүл мэндийн төв
СХДЭМТ	Сонгинохайрхан дүүргийн эрүүл мэндийн төв
СБДЭМТ	Сүхбаатар дүүргийн эрүүл мэндийн төв
ХУДЭМТ	Хан Уул дүүргийн эрүүл мэндийн төв
ЧДЭМТ	Чингэлтэй дүүргийн эрүүл мэндийн төв
НДЭМТ	Налайх дүүргийн эрүүл мэндийн төв
БНДЭМТ	Багануур дүүргийн эрүүл мэндийн төв
БЗНЭ	Баянзүрх нэгдсэн эмнэлэг
СХНЭ	Сонгинохайрхан нэгдсэн эмнэлэг
СБНЭ	Сүхбаатар нэгдсэн эмнэлэг
ХУНЭ	Хан Уул нэгдсэн эмнэлэг
ШЭНТ	Шүд эрүү нүүрний төв
НТТТ	Нийслэлийн түргэн тусламжийн төв
СЗКЭ	Сэргээн засах клиникийн эмнэлэг
ЭХЭМҮТ	Эх, хүүхдийн эрүүл мэндийн үндэсний төв
УНТЭ	Улсын нэгдүгээр төв эмнэлэг
УХТЭ	Улсын хоёрдугаар төв эмнэлэг
УГТЭ	Улсын гуравдугаар төв эмнэлэг
ГССҮТ	Гэмтэл, согог судлалын үндэсний төв
СЭМҮТ	Сэтгэцийн эрүүл мэндийн үндэсний төв
АӨСҮТ	Арьсны өвчинг судлалын үндэсний төв
ХӨСҮТ	Халдварт өвчин судлалын үндэсний төв
ХСҮТ	Хавдар судлалын үндэсний төв
УАУТХЭ	Уламжлалт анагаах ухаан технологийн хүрээлэнгийн эмнэлэг
ТТАХНЭ	Төрийн тусгай алба хаагчдын нэгдсэн эмнэлэг
ТЗТЭ	Төмөр замын төв эмнэлэг
УАУЭСТ	Уламжлалт анагаах ухааны элэг судлалын төв
СЗСҮТ	Сэргээн засалт, сургалт, үйлдвэрлэлийн төв
ШШГЕГ-ЦХБНЭ нэгдсэн эмнэлэг	Шүүхийн шийдвэргүйцэтгэх ерөнхий газрын цагдан хорих байгууллагын
ШШГЕГ-НЭ	Шүүхийн шийдвэргүйцэтгэх ерөнхий газрын нэгдсэн эмнэлэг
ХАБЭМТ-МӨӨ өвчний эмнэлэг	Хөдөлмөрийн аюулгүй байдал, эрүүл мэндийн төвийн мэргэжлийн
ХБХСЗХТ	Хөгжлийн бэрхшээлтэй хүүхдийн сэргээн засах хөгжлийн төв
ХХЭМБ	Хувийн хэвшлийн эрүүл мэндийн байгууллага
БЗДХ	Бэлгийн замаар дамжих халдвар
ВХА	Вируст гепатит А
ВХВ	Вируст гепатит В
ВХС	Вируст гепатит С